

# ІНВЕСТИЦІЙНИЙ ПАСПОРТ

**РОГАТИНСЬКА МІСЬКА  
ТЕРИТОРІАЛЬНА ГРОМАДА**

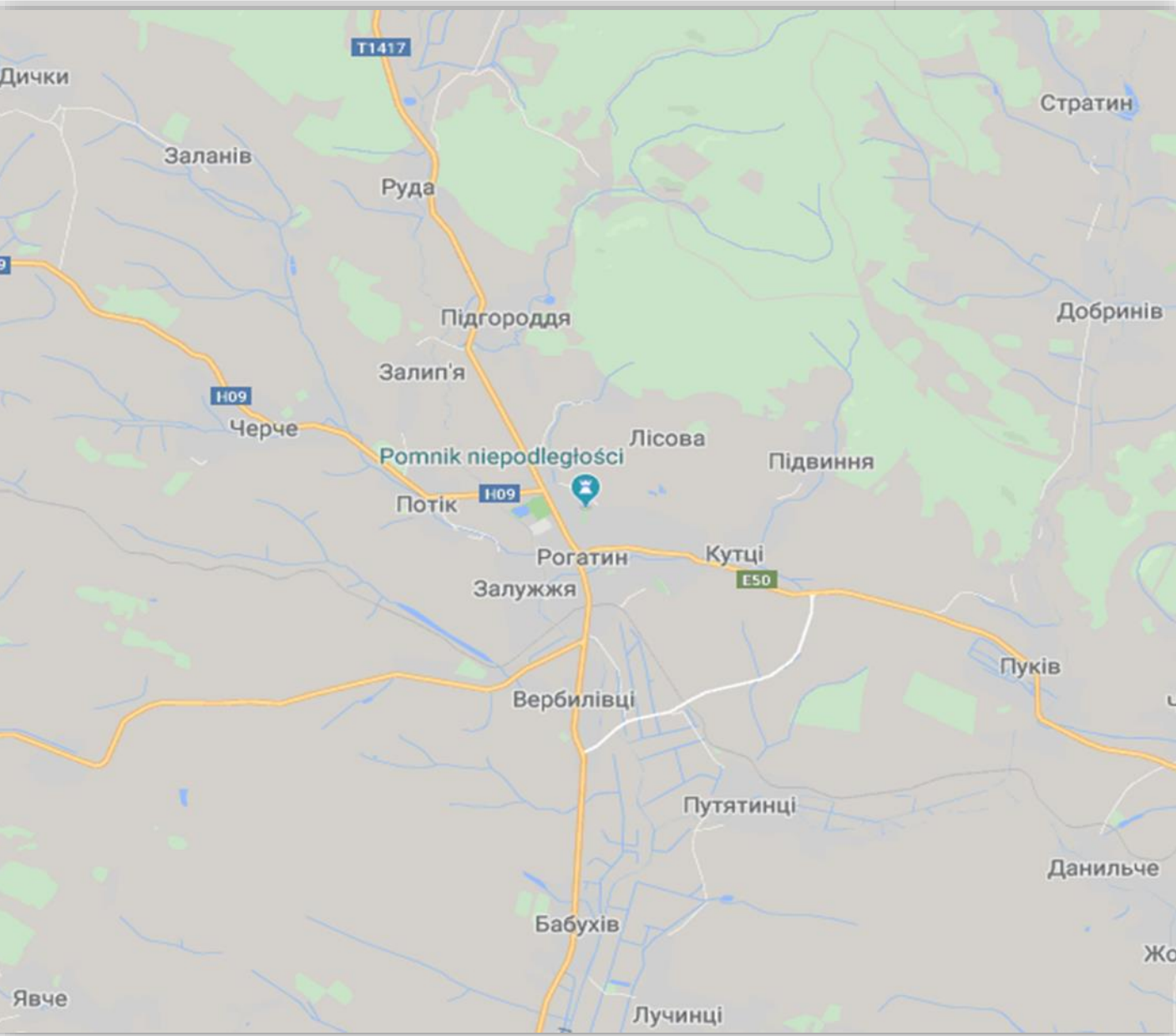
Івано-Франківська область  
Україна, 2023



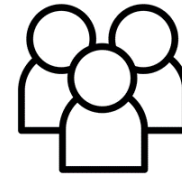




РОГАТИНСЬКА МІСЬКА  
ТЕРИТОРІАЛЬНА ГРОМАДА,  
Івано-Франківська область, Україна, 2023

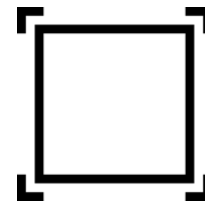


## ЗАГАЛЬНА ІНФОРМАЦІЯ



**31776**

**чисельність  
населення  
(тис. осіб)**



**634.76**

**площа громади,  
км кв.**



**72**

**населених  
пунктів**



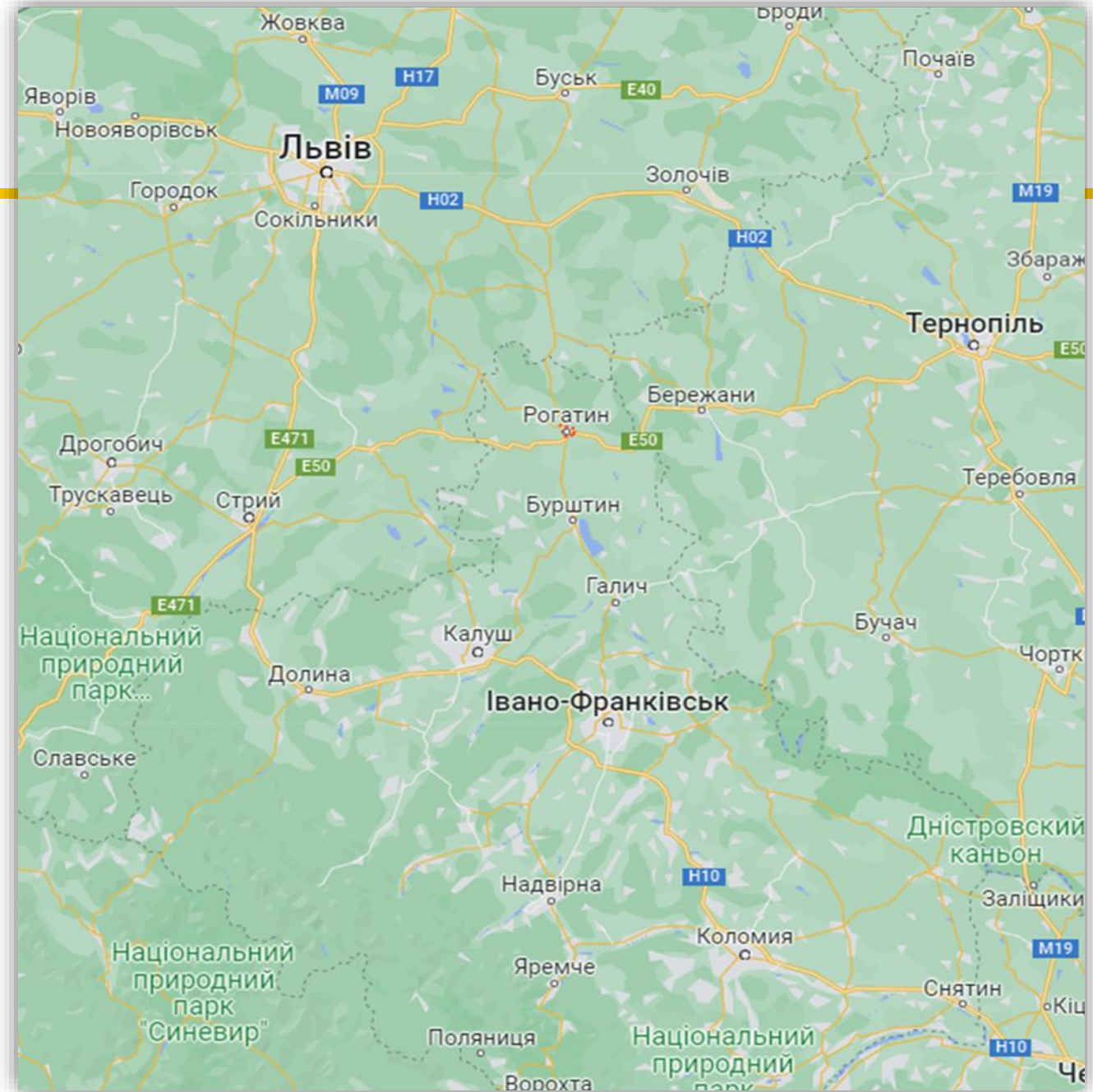
РОГАТИНСЬКА МІСЬКА  
ТЕРИТОРІАЛЬНА ГРОМАДА,  
Івано-Франківська область, Україна, 2023

## ЗАГАЛЬНА ІНФОРМАЦІЯ

**Адміністративний центр — м. Рогатин**

**Місто Рогатин знаходиться на  
рівновіддаленій відстані від:**

**м. Тернопіль (87 км/1 год.17 хв.),  
м. Львів (72 км/1 год.15 хв.),  
м. Івано-Франківськ (60 км/ 1 год. 2 хв.)**





# ФАКТОРИ ІНВЕСТИЦІЙНОЇ ПРИВАБЛИВОСТІ



ІНВЕСТИЦІЙНІ  
ОБ'ЄКТИ



ПРИРОДНІ  
РЕСУРСИ



ГЕОЛОКАЦІЯ



ІНФРАСТРУКТУРА  
ДЛЯ БІЗНЕСУ



КУЛЬТУРНА  
СПАДЩИНА



ЛЮДСЬКИЙ  
КАПІТАЛ ТА  
СОЦІАЛЬНА  
ІНФРАСТРУКТУРА



ЛОКАЛЬНИЙ  
БІЗНЕС



ІНСТРУМЕНТИ  
СПРИЯННЯ  
БІЗНЕСУ



СТРАТЕГІЧНІ  
ДОКУМЕНТИ



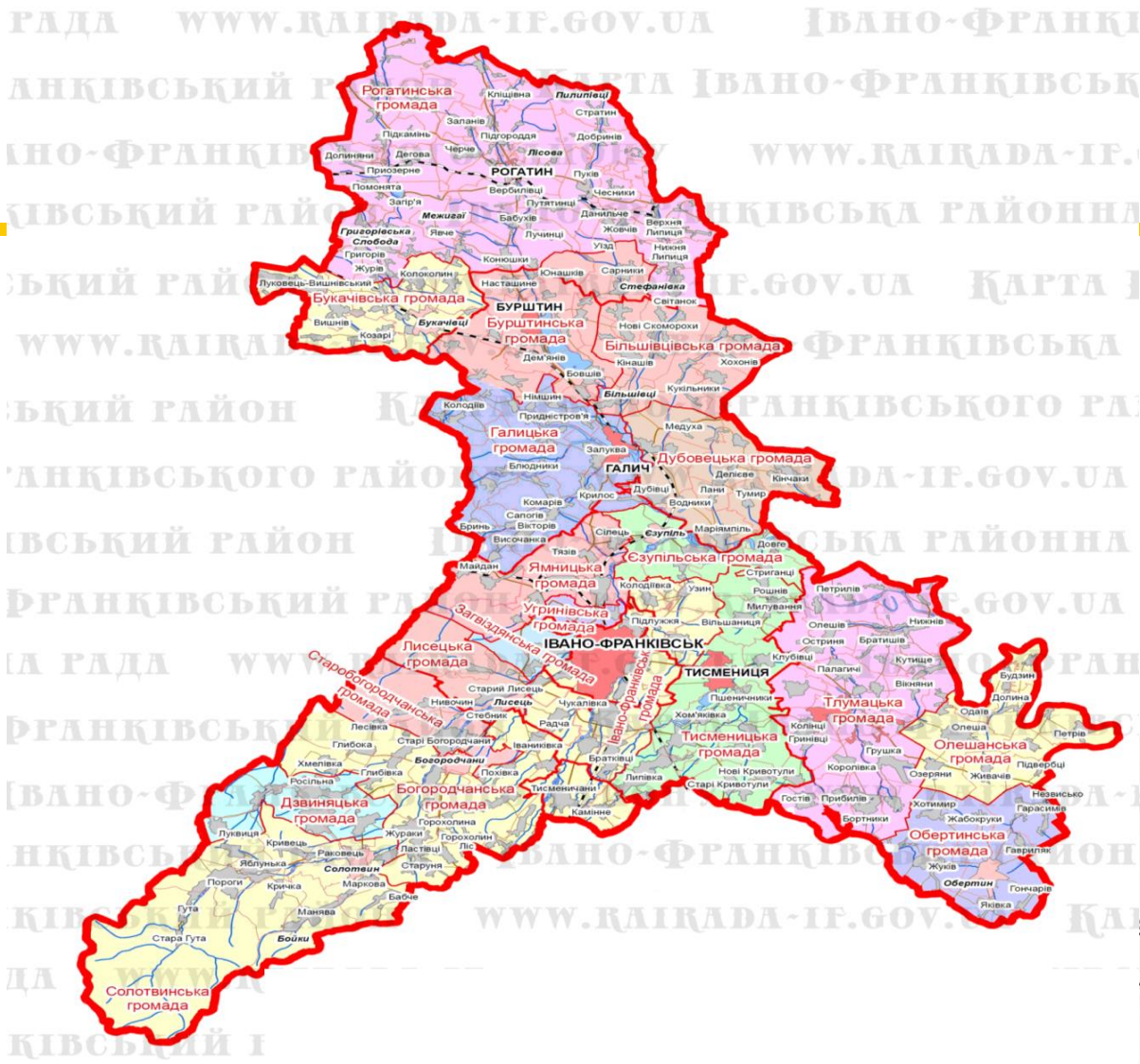
ІМІДЖ  
ГРОМАДИ

# ГЕОЛОКАЦІЯ



РОГАТИНСЬКА МІСЬКА ТЕРИТОРІАЛЬНА ГРОМАДА,  
Івано-Франківська область, Україна, 2023





**РОГАТИНСЬКА МІСЬКА  
ТЕРИТОРІАЛЬНА ГРОМАДА,  
Івано-Франківська область, Україна, 2023**



Громада межує на півдні з Більшівцівською селищною та Бурштинською міською територіальними громадами, на півночі - з Перемишлянською міською територіальною громадою, на північному заході - з Бібрською міською територіальною громадою, на заході - з Ходорівською міською територіальною громадою Львівської області, на сході - з Бережанською міською територіальною громадою Тернопільської області.



**ІВАНО – ФРАНКІВСЬКИЙ РАЙОН**

Громада розташована у північній частині Івано – Франківського району.

Висота над рівнем моря: 258 м

# ПРИРОДНІ РЕСУРСИ



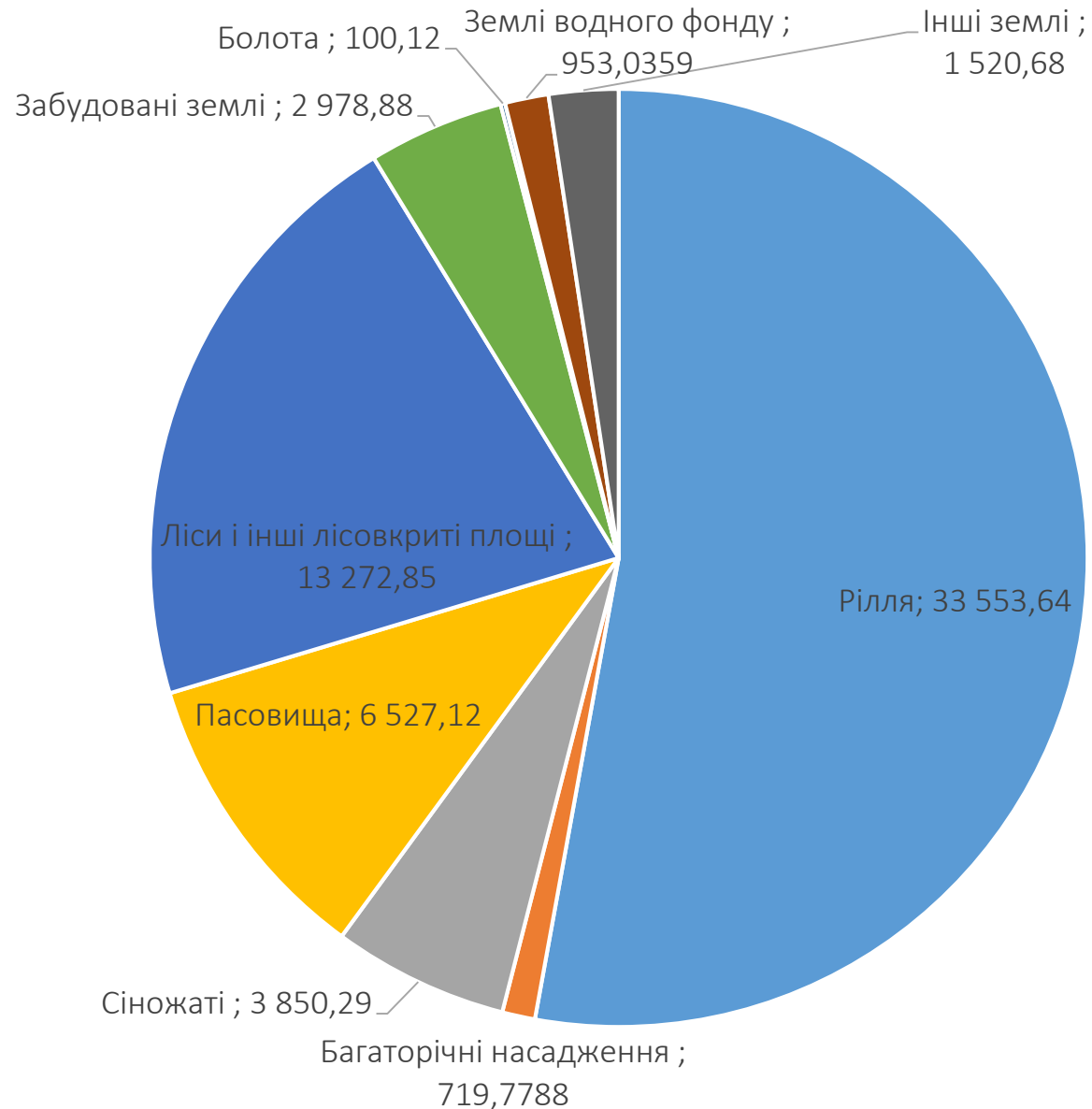
РОГАТИНСЬКА МІСЬКА ТЕРИТОРІАЛЬНА ГРОМАДА,  
Івано-Франківська область, Україна, 2023







## Структура земельного фонду Рогатинської МТГ – **63 476,4000 га,** *в тому числі:*



# ІНФРАСТРУКТУРА ДЛЯ БІЗНЕСУ



РОГАТИНСЬКА МІСЬКА ТЕРИТОРІАЛЬНА ГРОМАДА,  
Івано-Франківська область, Україна, 2023





# ВІЛЬНІ ПРИМІЩЕННЯ



РОГАТИНСЬКА МІСЬКА ТЕРИТОРІАЛЬНА ГРОМАДА,  
Івано-Франківська область, Україна, 2023



| <b>Назва об'єкту призначення</b>     | <b>Адреса</b>   | <b>Площа, м<sup>2</sup></b> | <b>Електрична мережа</b> | <b>Газ</b> | <b>Вода</b> | <b>Додаткова інформація</b>           |
|--------------------------------------|-----------------|-----------------------------|--------------------------|------------|-------------|---------------------------------------|
| <b>Колишній літній табір для ВРХ</b> | с.Путятинці     | 1800                        | +                        | -          | +           | Комунальна власність, потрібен ремонт |
| <b>Колишній адмінбудинок</b>         | с.Підмихайлівці | 300                         | +                        | -          | +           | Комунальна власність                  |
| <b>Колишній ФАП</b>                  | с.Явче          | 250                         | +                        | -          | -           | Комунальна власність                  |
| <b>Колишня школа</b>                 | с.Беньківці     | 678                         | +                        | +          | -           | Комунальна власність                  |
| <b>Колишня школа</b>                 | с.Долиняни      | 1000                        | +                        | +          | +           | Комунальна власність                  |
| <b>Колишня школа</b>                 | с.Помонята      | 2225                        | +                        | +          | +           | Комунальна власність                  |
| <b>Колишня школа</b>                 | с.Стратин       | 683                         | +                        | +          | +           | Комунальна власність                  |
| <b>Колишня школа</b>                 | с.Яглуш         | 197                         | +                        | -          | -           | Комунальна власність                  |
| <b>Колишня школа</b>                 | с.Обельниця     | 300                         | +                        | +          | -           | Комунальна власність                  |
| <b>Колишня школа</b>                 | с.Світанок      | 1200                        | +                        | -          | -           | Комунальна власність                  |
| <b>Шкільна їдальня</b>               | с.Світанок      | 531                         | +                        | -          | -           | Комунальна власність                  |
| <b>Колишня школа</b>                 | с.Григорів      | 478                         | +                        | +          | +           | Комунальна власність                  |
| <b>Клуб</b>                          | с.Дегова        | 360                         | -                        | -          | -           | Незавершене будівництво               |
| <b>Колишній млин</b>                 | с.Приозерне     | 280                         | -                        | -          | -           | Потрібен ремонт                       |
| <b>Колишня майстерня</b>             | с.Путятинці     | 300                         | -                        | -          | -           | Потрібен ремонт                       |
| <b>Колишні стайні ВРХ</b>            | с.Путятинці     | 3000<br>1800                | -                        | -          | -           | Потрібен ремонт                       |
| <b>Колишній млин</b>                 | с.Путятинці     | 360                         | +                        | -          | -           | Потрібен ремонт                       |
| <b>Церковна резиденція</b>           | с.Пуків         | 350                         | -                        | -          | -           | Потрібен ремонт                       |

# КУЛЬТУРНА СПАДЩИНА



РОГАТИНСЬКА МІСЬКА ТЕРИТОРІАЛЬНА ГРОМАДА,  
Івано-Франківська область, Україна, 2023



**На території Рогатинської територіальної громади знаходиться 18 пам'яток архітектури національного значення, 39 пам'яток містобудування і архітектури місцевого значення, 24 пам'ятки археології місцевої охоронної категорії. Церква Святого Духа занесена до Списку світової спадщини ЮНЕСКО.**

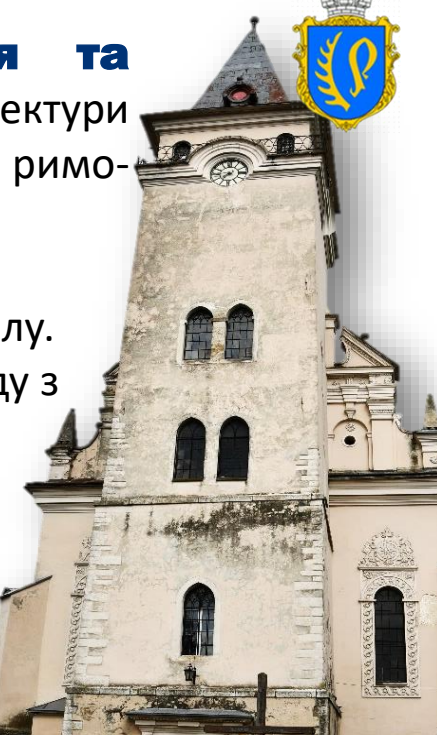
**Церква Святого Духа** – музей-пам'ятка дерев'яної архітектури та живопису XVI-XIX, об'єкт ЮНЕСКО. Вперше про церкву згадується в документах 1564 року. Вона є однією з найстаріших дерев'яних церков України. Побудована церква без цвяхів, стіни і склепіння зведені з масивних дубових брусів. Складається споруда із трьох з'єднаних між собою зрубів: вівтар, нова, бабинець.





## Костел Святого Миколая та Анни

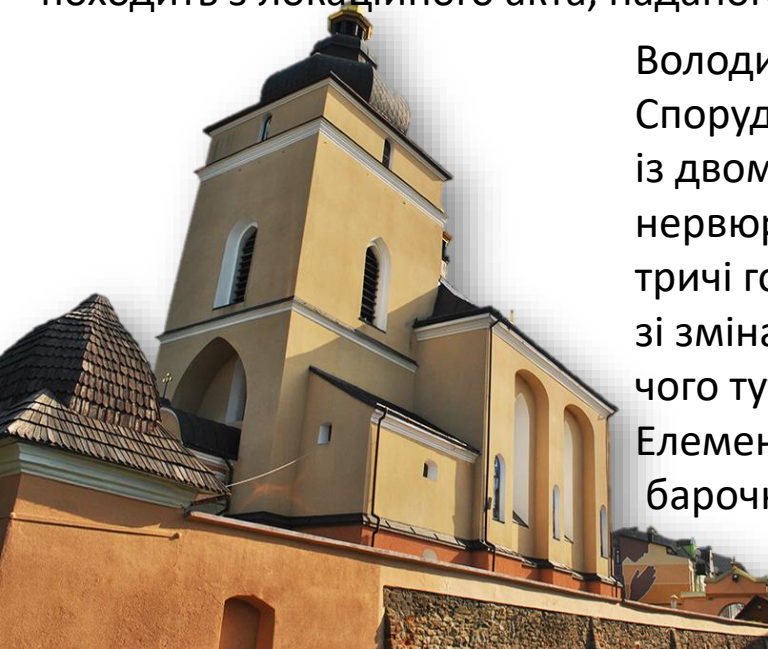
- пам'ятка архітектури національного значення. Перший римокатолицький костел в місті Рогатині, який споруджений у 1666 році на місці колишнього дерев'яного костелу. Являє собою монументальну споруду з високою вежею (42 м).



## Церква Різдва Пресвятої Богородиці, XII-XIV ст. у м. Рогатині

- пам'ятка архітектури національного значення. Найстаріша та найцінніша церковна споруда Рогатинщини, що майже повністю збереглася з часів Галицького князівства. Перша письмова згадка походить з локаційного акта, наданого польським королем Ягайлом

Володиславом у 1419 році. Споруда – тридільний традиційний храм із двома опорами-стовпами і готичним нервюрним склепінням. Церква тричі горіла і відбудовувалася зі змінами, внаслідок чого тут творчо поєдналися Елементи готичної та барочної архітектури.







**Церква Святого Миколая в с.Уїзд** - пам'ятка архітектури національного значення. У 1775 році на місці попередньої церкви зведено нову дерев'яну будівлю, про що свідчить різьблений напис на надпоріжнику південних дверей бабинця. Іконостас XVIII ст. На цвинтарі від входу з плебанії розташована дзвіниця на чотирьох дубових стовпах, збудована 1736 року, згідно з різьбленим написом на північно-західному стовпі.



**Церква Святого Василя Великого в с. Черче** - пам'ятка архітектури національного значення. Вперше існування церкви в селі зафіксовано в люстрації Руського воєводства 1564-1565 рр. Невідомо, коли зведена перша будівля. Ймовірно, що храм походить як мінімум з XVI ст., а в 1733 році його перенесли на нове місце.



### **Церква Святого Дмитрія в с. Малий Заланів**

- пам'ятка архітектури національного значення. У 1724 році коштом пароха і громади, як свідчить різьблений напис на правому одвірку старого portalу південних входних дверей бабинця, збудовано нову дерев'яну церкву. У ній первісно встановлено чотирирусний старосвітської та малярської роботи іконостас зі старішої церкви. Це була будівля на дубових підвалинах, зведена з букового дерева, з трьома верхами невеликими, побита гонтами, з підлогою з квадратів. У 1876 році завалили старий вівтар і звели новий мурований з двома захристіями по боках, у формі довгого простобоку. Тоді ж добудували бабинець, перенісши головний вхід з південної сторони на західну, імовірно, змінили форму верху над навою. У 1990 роках дахи церкви покрито бляхою, ошальовано стіни підпасами.



### **Церква Святого Архангела Михаїла в с. Чесники**

– пам'ятка архітектури національного значення. Деякі дослідники датують початок будівництва XIV-XVI ст. Мурована з вапняку, тридільна, з гладкими тинькованими стінами та глибокими нішами прямокутних віконних прорізів церква вкрита пірамідальним гонтовим дахом. На церковному подвір'ї збереглися фрагменти муру, кілька білокам'яних хрестів, фігура Божої Матері, надмогильний пам'ятник.





**Садиба Рея** - пам'ятка архітектури національного значення. Палацово - парковий ансамбль, що є пам'яткою архітектури національного значення, знаходиться у с. Приозерне, складався з в'їзних воріт, палацу, зерносховища і конюшні. Увесь комплекс розташований на території старовинного парку з реліктовим деревами на високому березі озера.

Двоповерховий цегляний палац побудований в еkleктичному стилі на кам'яному цоколі з склепінчастими підвалами. Будівля у внутрішній структурі асиметрична з анфіладним плануванням. Фасадна частина має три ризалітні частини та декоративні вежі. Фасад має центральний парадний вхід з арками з трьох боків.



**Церква Воздвиження Чесного Хреста в с.Загір'я** - пам'ятка

архітектури національного значення. Датою побудови храму є 1641 рік. Дерев'яна будівля на підмурівку, складається з ширшої прямокутної нави, вузкого прямокутного бабинця та рівноширокого бабинцю віттаря. До віттаря зі сходу прилягає вузча прямокутна захристія, зведена, ймовірно, у 1817 році.

Церкву реставровано у 1817 році. Тоді ліквідовано верхи над віттарем та бабинцем та замінено форму верху нави. Після другої світової війни дахи церкви вкриті бляхою, що замінила давніше гонтове покриття.



# ЛЮДСЬКИЙ КАПІТАЛ та СОЦІАЛЬНА ІНФРАСТРУКТУРА



РОГАТИНСЬКА МІСЬКА ТЕРИТОРІАЛЬНА ГРОМАДА,  
Івано-Франківська область, Україна, 2023



РОГАТИНСЬКА МІСЬКА  
ТЕРИТОРІАЛЬНА ГРОМАДА,  
Івано-Франківська область, Україна, 2023



## ПРИТІК ВПО:

Кількість зареєстрованих ВПО у громаді – 3264 особи

## НАСЕЛЕННЯ:

Кількість зареєстрованого населення громади: 31776 осіб

Станом на 01.01.2023:

Народжені: 188 осіб

Померлі: 660 осіб

Кількість працездатного населення: 45%



# СОЦІАЛЬНА ІНФРАСТРУКТУРА

**ОСВІТА** Станом на 01.01.2023 року освітня мережа громади представлена 6 дошкільними навчальними закладами та 27 закладами загальної середньої освіти. На території громади функціонує Рогатинський аграрний фаховий коледж: ветеринарне відділення (спеціальність ветеринарна медицина); технологічне відділення (спеціальності: харчові технології; технологія виробництва і переробки продукції тваринництва); механічне відділення (спеціальність: агроінженерія); відділення ПТО (кухар; тракторист – машиніст, електромонтер, водій; слюсар з ремонту колісних транспортних засобів). Крім того, на території громади функціонують КУ «Центр професійного розвитку педагогічних працівників», КУ «Інклюзивно-ресурсний центр», КУ «Центр соціальних служб Рогатинської міської ради», Рогатинська та Черченська спеціальні школи Івано-Франківської обласної ради.

## МЕДИЦИНА

Первинний рівень медичної допомоги у громаді забезпечує Комунальне некомерційне підприємство «Рогатинський центр первинної медико-санітарної допомоги». В структурі КНП «Рогатинський ЦПМ-СД» функціонують 13 амбулаторій загальної практики-сімейної медицини, із них: 12 сільських та 1 міська. Кількість працівників - 138, в тому числі лікарів - 26, медичних сестер – 68, молодших сестер – 12.

Вторинний рівень медичної допомоги у громаді забезпечує КНМП «Рогатинська центральна районна лікарня». Досвід обслуговування – 84 роки. Кількість ліжкомісць – 140. Кількість працівників – 296, в тому числі лікарів - 82, лікарів – інтернів – 5. Пацієнтів на рік – 5350. Крім того, лікарня обслуговує мешканців сусідніх Букачівської та Перемишлянської громад.

## СОЦІАЛЬНИЙ ЗАХИСТ

У громаді функціонує відділення стаціонарного догляду для постійного та тимчасового проживання в с. Данильче, розраховане на 30 ліжок. У ньому працює 17 працівників.



# ЛОКАЛЬНИЙ БІЗНЕС



РОГАТИНСЬКА МІСЬКА ТЕРИТОРІАЛЬНА ГРОМАДА,  
Івано-Франківська область, Україна, 2023



# ЛОКАЛЬНИЙ БІЗНЕС

РОГАТИНСЬКА МІСЬКА  
ТЕРИТОРІАЛЬНА ГРОМАДА,  
Івано-Франківська область, Україна, 2023



## ЗАРЕЄСТРОВАНИЙ БІЗНЕС

- понад 1700 СГД із юридичною адресою в МТГ,
- понад 700 – юридичні особи,
- понад 900 – фізичні особи



## ЕКОНОМІКА ГРОМАДИ

- аграрна промисловість,
- харчова промисловість,
- добувна промисловість,
- деревообробна промисловість,
- легка промисловість,
- хімічна промисловість,
- виробництво полімерної тари,
- торгівля,
- послуги





# К Л Ю Ч О В І К О М П А Н І І



**ТзОВ СП «Галпласт»** -  
виробництво  
безалкогольних напоїв,  
мінеральних вод та інших  
вод, розлитих у пляшки.



**ТзОВ «Еліпс»** - виробництво  
полімерної тари.



**ТзОВ «Фірма «Хімпласт» ,  
ТОВ «Голд Дроп-Україна»**  
- виробництво мила та  
мийних засобів, засобів  
для чищення та  
полірування.

**ТОВ "ЗАХІД-АГРО МХП"** -  
Вирощування зернових культур  
(крім рису), бобових культур і  
насіння олійних культур.



**«Гудвеллі Україна»** -  
розведення свиней.



**ТзОВ ПВП «Укрлісекспорт»** -лісопильне та  
стругальне виробництво.



**ТзОВ «Потоківський  
цегельний завод»** -  
виробництво цегли,  
черепиці та інших  
будівельних виробів із  
випаленої глини.

**ТОВ «Рогатинський  
м'ясокомбінат»** -  
виробництво м'ясних  
продуктів.



**ТзОВ «Трейдфорест - Груп»**  
- лісопильне та стругальне  
виробництво.

# ІНСТРУМЕНТИ СПРИЯННЯ БІЗНЕСУ



РОГАТИНСЬКА МІСЬКА ТЕРИТОРІАЛЬНА ГРОМАДА,  
Івано-Франківська область, Україна, 2023



# ІНСТРУМЕНТИ СПРИЯННЯ БІЗНЕСУ

РОГАТИНСЬКА МІСЬКА  
ТЕРИТОРІАЛЬНА ГРОМАДА,  
Івано-Франківська область, Україна, 2023



## Інституційна підтримка

- надання консультацій щодо отримання земельних ділянок,
- надання консультацій у роботі із дозвільною

## Фінансова підтримка

- Програма формування зайнятості населення у Рогатинській міській територіальній громаді



## Організації підтримки бізнесу

Рогатинська районна філія Івано-Франківського обласного центру зайнятості

# СТРАТЕГІЧНІ ДОКУМЕНТИ

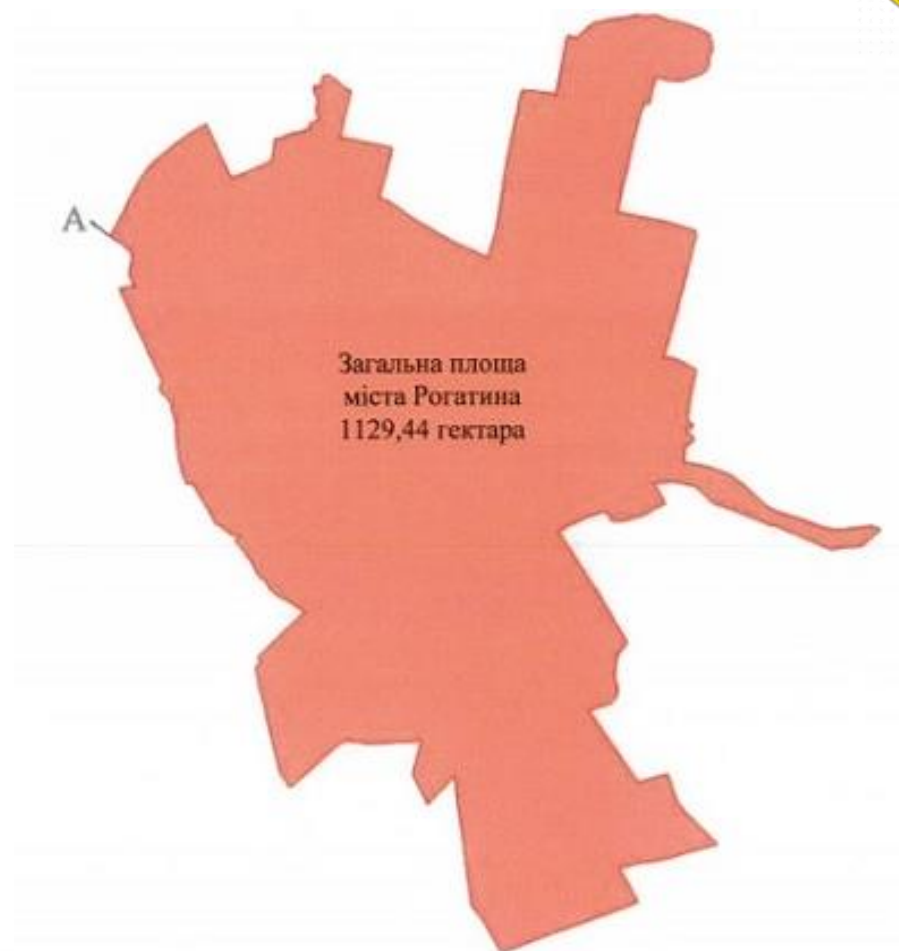
РОГАТИНСЬКА МІСЬКА  
ТЕРИТОРІАЛЬНА ГРОМАДА,  
Івано-Франківська область, Україна, 2023



- Стратегія розвитку Рогатинської міської територіальної громади на 2023 – 2029 роки
- Стратегія розвитку освіти на території Рогатинської міської територіальної громади Івано – Франківської області на 2021-2027 роки
- Дорожня карта розвитку соціальних послуг у громаді
- Дорожня карта розвитку позашкільної освіти Рогатинської міської територіальної громади

## МІСТОБУДІВНА ДОКУМЕНТАЦІЯ

У Рогатинській МТГ налічується 72 населених пункти, із них мають генеральні плани: старі (1978-1983 рр.) – 22 шт., нові (2014-2020 рр.) – 19 шт. Відсутній - 31 генеральний план населених пунктів.



Опис меж:

від А до А – територія Рогатинської міської ради

Умовні позначення:

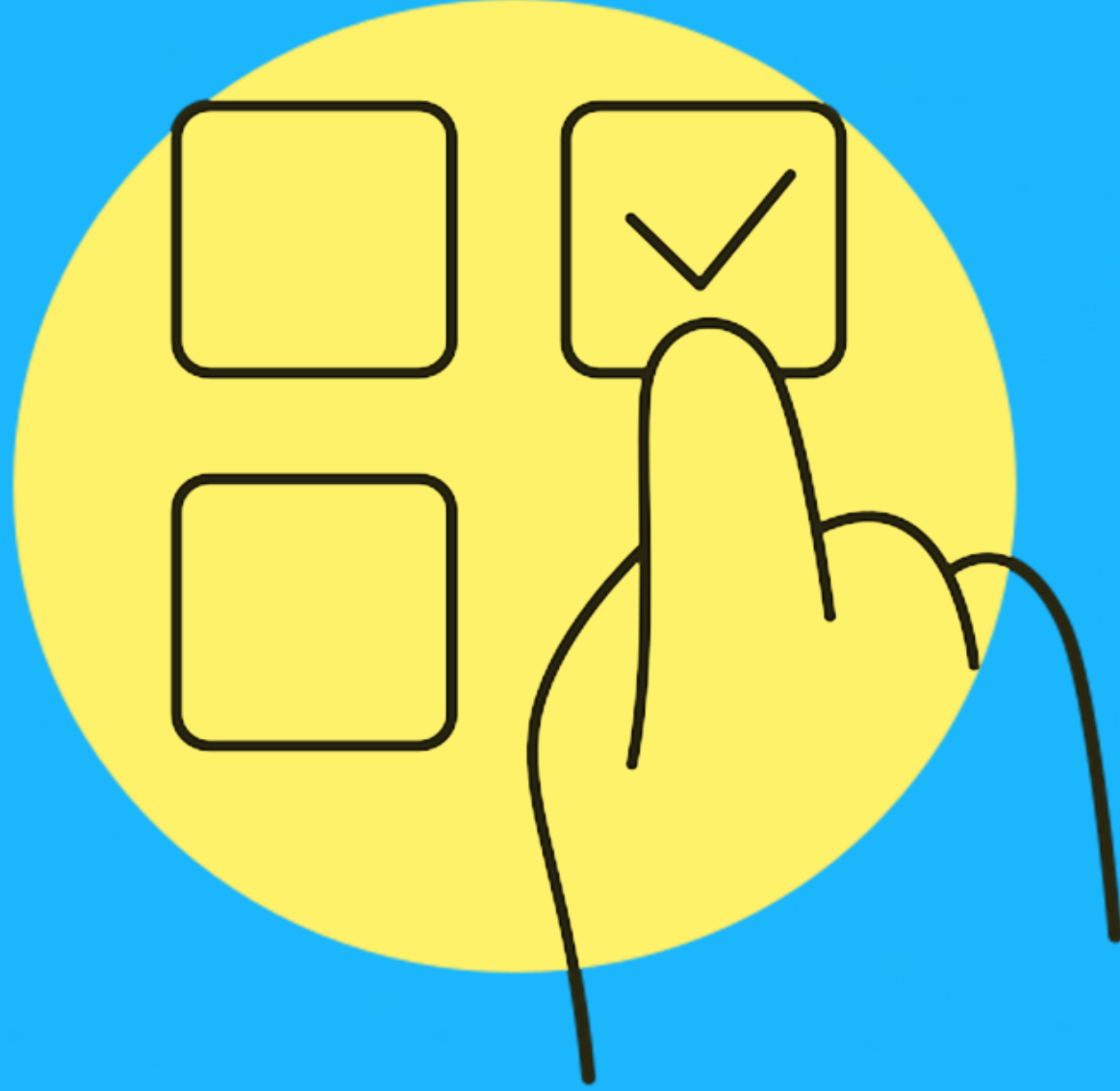
— зовнішня межа міста Рогатина, яка встановлена Постановою Верховної Ради України

■ землі, які включено в межі міста Рогатина

# ІМІДЖ ГРОМАДИ

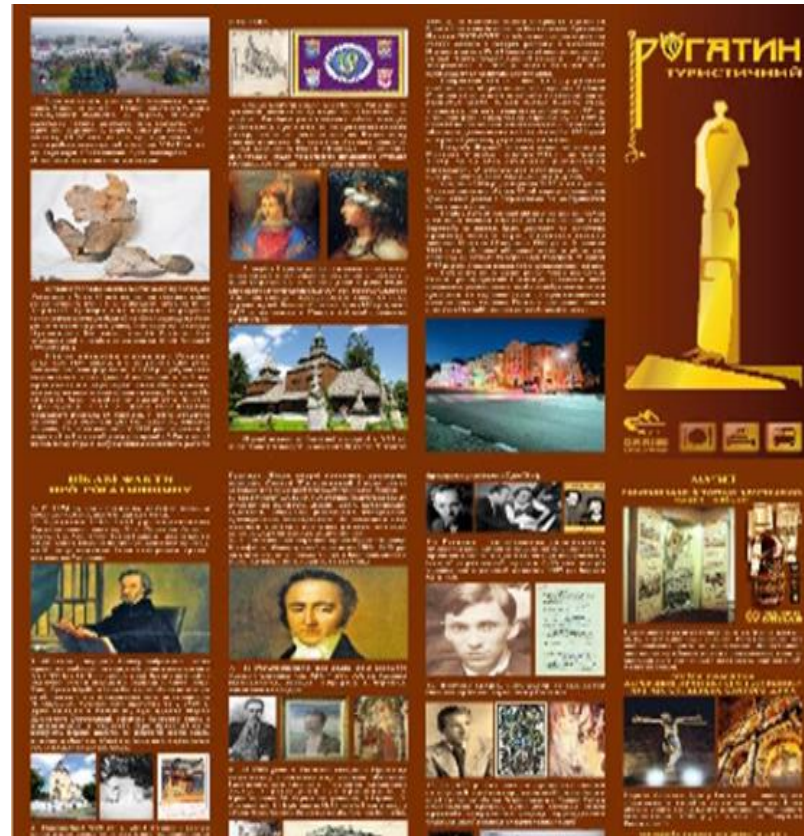


РОГАТИНСЬКА МІСЬКА ТЕРИТОРІАЛЬНА ГРОМАДА,  
Івано-Франківська область, Україна, 2023



# ТУРИСТИЧНИЙ ІМІДЖ ГРОМАДИ

РОГАТИНСЬКА МІСЬКА  
ТЕРИТОРІАЛЬНА ГРОМАДА,  
Івано-Франківська область, Україна, 2023



Розроблено туристичну карту громади для туристів

Розроблено путівник туристичний міста Рогатина для туристів

Розроблено гастрономічну карту громади

# ГРАНТОВА ІСТОРІЯ

РОГАТИНСЬКА МІСЬКА  
ТЕРИТОРІАЛЬНА ГРОМАДА,  
Івано-Франківська область, Україна, 2023



**1. «Створення безпечного середовища в Рогатинській ТГ»** - проєкт-переможець конкурсу за підтримки Асоціації органів місцевого самоврядування Євроregion Карпати-Україна. Вартість: 225,0 тис. грн.

**2. Громада переможець XII обласного конкурсу проєктів та програм розвитку місцевого самоврядування:** встановлення вуличного освітлення з використанням відновлюваних джерел енергії у віддалених селах Рогатинської МТГ (828,5 тис.грн.); Покращення культури поведінки з твердими побутовими відходами на території Рогатинської міської територіальної громади (841,9 тис.грн.); краща етнокультурна громада (200 тис. грн.).

**3. Переможець соціального проєкту «Розвиток соціальних послуг» за підтримки Міністерства соціальної політики України.** Вартість 474,6 тис. грн;

**4. Переможець проєкту за підтримки УКФ «Доповнення експозиції Рогатинського істори-ко-краєзнавчого музею «Опілля» аудіо-візуальними засобами»** (заг. сума 128,9 тис. грн.);

**5. Проєкт «Посилення стійкості громад в регіонах України – фаза II»**, що реалізовується ПРООН та фінансується через посольство Великої Британії в Україні у партнерстві з Івано-Франківською обласною державною адміністрацією:

- «Забезпечення повноцінного освітнього процесу в умовах пандемії у закладах освіти Рогатинської МТГ» - проєкт-переможець ( отримання 30 планшетів для багатодітних сімей);
- в рамках ініціативи «Організація процесу надання адміністративних послуг в територіальних громадах», а саме: програмне забезпечення «Електронна черга». Вартість 230,5 тис. грн;
- в рамках ініціативи «Організація процесу надання адміністративних послуг в територіальних громадах», а саме: мобільний кейс для надання адмінпослуг. Вартість 108,3 тис. грн;
- в рамках ініціативи «Забезпечення рівних можливостей, підвищення якості та доступності надання адміністративних послуг мешканцям територіальних громад» ноутбук в кількості 1 шт. та моноблок у кількості 1 шт. (для ЦНАП). Вартість – 61,6 тис. грн;
- в рамках кластерної ініціативи « Покращення доступу вразливих груп населення до онлайн-освіти», а саме: мультимедійна інтерактивна дошка для Підгородянської гімназії. Вартість 81,2 тис. грн;
- в рамках ініціативи «Покращення доступу вразливих груп населення до якісних медичних послуг та швидкої діагностики», а саме: Програмно-апаратний комплекс для телемедицини IDIS2GO. Бюджет проєкту- 115,7 тис. грн.

**6. Проєкт «Надзвичайне реагування на підтримку дітей, постраждалих від збройних конфліктів, шляхом грошових переказів територіальним громадам, які включені до Ініціативи «Громади, дружні до дітей та молоді» для підтримки нагальних потреб сімей з дітьми»**, який реалізовується Дитячим Фондом ООН (ЮНІСЕФ) в Україні закуплено медичне обладнання для підтримки нагальних потреб сімей з дітьми, в тому числі сімей ВПО, який реалізовується Дитячим Фондом ООН (ЮНІСЕФ) в Україні. Бюджет проєкту - 1 489, 9 тис. грн.

**7. Проєкт «Придбання медичного обладнання для КНМП»Рогатинська ЦРЛ» за підтримки Дитячого Фонду ООН (ЮНІСЕФ) в Україні.** Бюджет проєкту -533,7 тис.грн.

# МІЖНАРОДНЕ СПІВРОБІТНИЦТВО

РОГАТИНСЬКА МІСЬКА  
ТЕРИТОРІАЛЬНА ГРОМАДА,  
Івано-Франківська область, Україна, 2023



Місто Радлін

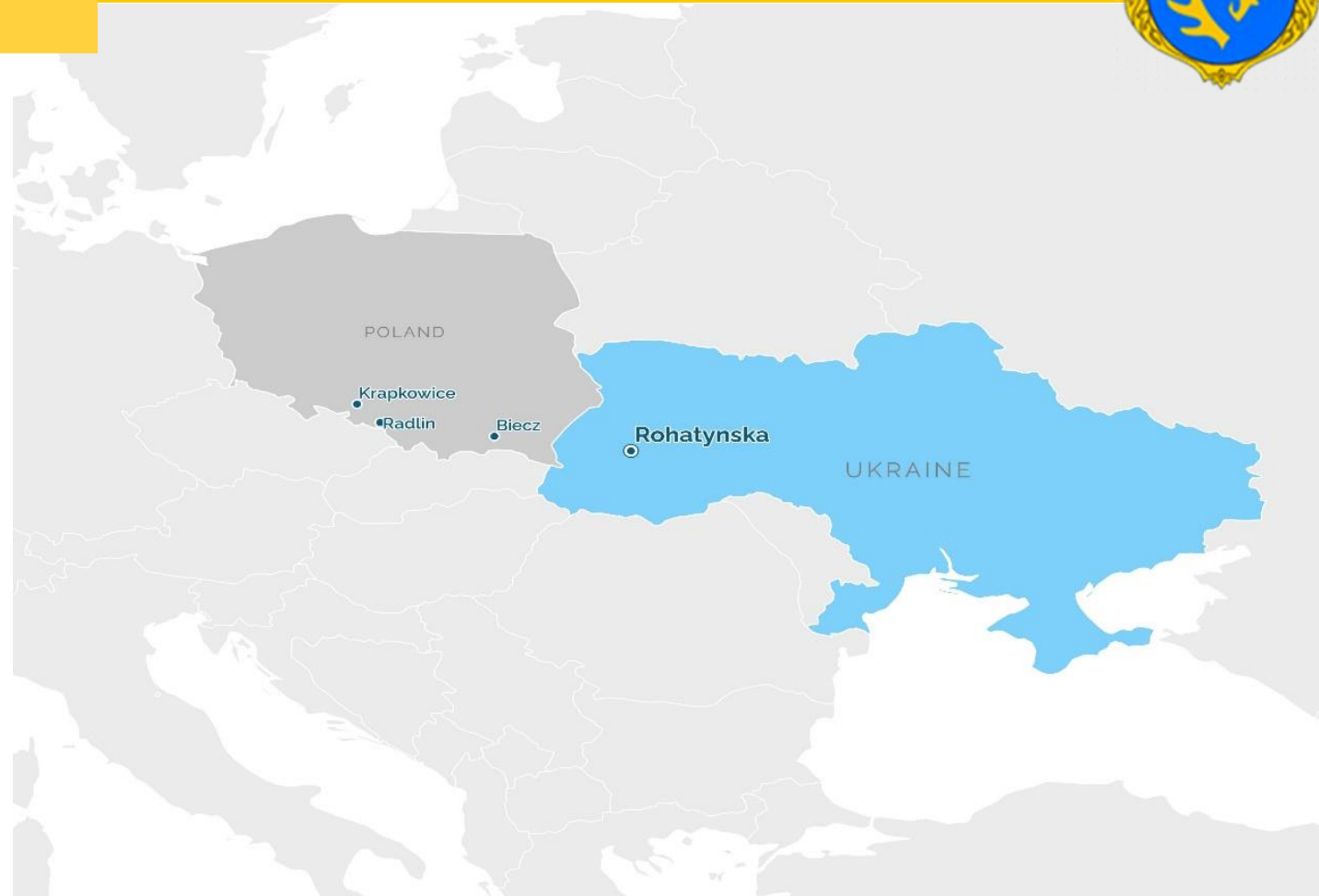
Місто Беч

Гміна Крапковице



## ЧЛЕНСТВО В АСОЦІАЦІЯХ ТА ОРГАНІЗАЦІЯХ МІЖНАРОДНОГО ТА НАЦІОНАЛЬНОГО РІВНЯ

- ✓ Асоціація «Асоціація міст України»
- ✓ Асоціація «Енергоефективні міста України»
- ✓ Асоціація «Єврорегіон Карпати Україна – Карпатська агенція регіонального розвитку»
- ✓ Громада кандидат світової ініціативи Міжнародний фонд ООН ЮНІСЕФ «Громада, дружня до дітей та молоді»
- ✓ Європейська ініціатива «Угода мерів-Схід»
- ✓ Місцева асоціація органів місцевого самоврядування «Агенція розвитку об'єднаних територіальних громад Прикарпаття»





# ФАКТОРИ ІНВЕСТИЦІЙНОЇ ПРИВАБЛИВОСТІ



РОГАТИНСЬКА МІСЬКА ТЕРИТОРІАЛЬНА ГРОМАДА,  
Івано-Франківська область, Україна, 2023



# ІНВЕСТИЦІЙНІ ПРОПОЗИЦІЇ

РОГАТИНСЬКА МІСЬКА  
ТЕРИТОРІАЛЬНА ГРОМАДА,  
Івано-Франківська область, Україна, 2023



Ми пропонуємо список інвестиційних можливостей, які відповідають нашим ключовим факторам привабливості для інвесторів, а також представляємо кілька бізнес-ідей з високим потенціалом розвитку у нашій громаді. Запрошуємо всіх охочих створювати нові підприємства та розвивати вже існуючі на території нашої громади.



# 1. ЛОГІСТИКА І СКЛАДУВАННЯ



## ФАКТОРИ ДОЦІЛЬНОСТІ

**Географічне розташування.** Рогатинська міська територіальна громада знаходиться у зручному місці для транспортних перевезень, оскільки перетинається кілька автомобільних магістралей та залізниця, що дозволяє забезпечити швидкий та ефективний доступ до ринків збуту.

**Економічний потенціал.** Рогатинська міська територіальна громада має потенціал для розвитку логістичної галузі, оскільки знаходиться у зоні впливу кількох великих міст та має розвинену сільськогосподарську та промислову базу.

**Інфраструктура.** У громаді є належна інфраструктура: залізнична станція, автомобільні дороги та інші транспортні споруди, що дозволяє забезпечити ефективну транспортну логістику.

**Розвиток торговельної мережі.** За останні роки у громаді та її околицях відбувається активний розвиток торговельної мережі, що створює потребу в логістичних послугах та складських приміщеннях.

## МОЖЛИВІ БІЗНЕС ІДЕЇ

- 1. Складські послуги.** Можна надавати послуги зі складування товарів для різних видів бізнесу, наприклад, для магазинів, інтернет-магазинів, виробників, тощо.
- 2. Логістичні послуги.** Можна надавати логістичні послуги, зокрема, вантажні перевезення, транспортування товарів, митне оформлення, тощо.
- 3. Створення торговельного центру.** Відповідно до зростаючого попиту на торговельні послуги, можна збудувати торговий центр на території логістичного центру та надавати послуги зі складування, доставки та роздрібної торгівлі.
- 4. Розвиток e-commerce.** Можна спрямувати розвиток логістичного центру на підтримку розвитку e-commerce, надаючи складські та логістичні послуги для інтернет-магазинів.
- 5. Експорт і імпорт товарів.** З метою експорту та імпорту товарів можна забезпечувати логістичну підтримку, зокрема, митне оформлення, доставку, транспортування, тощо.
- 6. Виробнича діяльність.** Логістичний центр можна використовувати для виробничих цілей, забезпечуючи зберігання та транспортування сировини, комплектуючих та готової продукції.

## 2. ПОГЛИБЛЕНА ПЕРЕРОБКА СІЛЬСЬКОГОСПОДАРСЬКОЇ ПРОДУКЦІЇ

РОГАТИНСЬКА МІСЬКА  
ТЕРИТОРІАЛЬНА ГРОМАДА,  
Івано-Франківська область, Україна, 2023



### ФАКТОРИ ДОЦІЛЬНОСТІ

**Ринковий попит на продукцію.** Наявність стабільного попиту на поглиблену переробку сільськогосподарської продукції є ключовим фактором, який впливає на доцільність будівництва нових підприємств та розвитку існуючих. Наявність сировини. Наявність достатнього обсягу сировини для переробки є необхідною умовою для доцільності побудови нових підприємств та розвитку існуючих.

**Логістична інфраструктура.** Доступність транспортних мереж, які забезпечують зручний доступ до ринків збуту, може значно впливати на доцільність будівництва нових підприємств та розвитку існуючих.

**Технологічний рівень.** Наявність сучасних технологій та устаткування може значно покращити якість продукції та забезпечити конкурентоспроможність підприємств.

**Соціальні аспекти.** Наявність робочих місць, забезпечення працівників безпечними умовами праці, соціальними гарантіями та іншими соціальними аспектами може впливати на доцільність будівництва нових підприємств та розвитку існуючих. Соціальна відповідальність підприємств може забезпечити стабільність розвитку та підтримку місцевої спільноти.

### МОЖЛИВІ БІЗНЕС ІДЕЇ

- 1. Переробка сільськогосподарської продукції в готові продукти.** Створення підприємства для переробки сільськогосподарської продукції в готові продукти може бути вигідним, оскільки дозволяє додатково створювати вартість та забезпечувати більш високі ціни на продукцію.
- 2. Виробництво екологічної продукції.** Виробництво екологічної продукції може бути доцільним в умовах зростаючої популярності цієї категорії продуктів та високого попиту на них.
- 3. Виробництво біопалива.** Виробництво біопалива з відходів сільськогосподарської сировини може бути ефективним варіантом заміни традиційних видів палива, зниження витрат на енергію та зменшення впливу на довкілля.
- 4. Виробництво органічних добрив.**
- 5. Виробництво екстрактів та прянощів.**
- 6. Виробництво біологічно активних добавок.**

# 3. РОЗВИТОК БУДІВЕЛЬНОЇ ГАЛУЗІ

РОГАТИНСЬКА МІСЬКА  
ТЕРИТОРІАЛЬНА ГРОМАДА,  
Івано-Франківська область, Україна, 2023



## ФАКТОРИ ДОЦІЛЬНОСТІ

**Розвиток будівельної галузі:** Наявність попиту на будівельні матеріали в регіоні є ключовим фактором, який може стимулювати будівництво підприємств з виробництва будівельних матеріалів. Інвестиції в будівельні матеріали в умовах воєнного стану є доцільним заходом, оскільки забезпечують необхідну інфраструктуру для ремонту та відновлення пошкоджених об'єктів, забезпечують можливість побудови нових споруд та інфраструктури для розміщення військ та населення, а також підвищують національну безпеку та стабільність країни.

**Розташування регіону:** Вигідне географічне розташування громади та наявність родовищ корисних копалин є важливим фактором для виробництва будівельних матеріалів. Розташування підприємства біля місць видобутку матеріалів або біля місць споживання продукції може знизити вартість виробництва та транспортування.

**Технологічний рівень:** Сучасні технології дозволяють виробляти якісні будівельні матеріали з низькою вартістю їх виробництва.

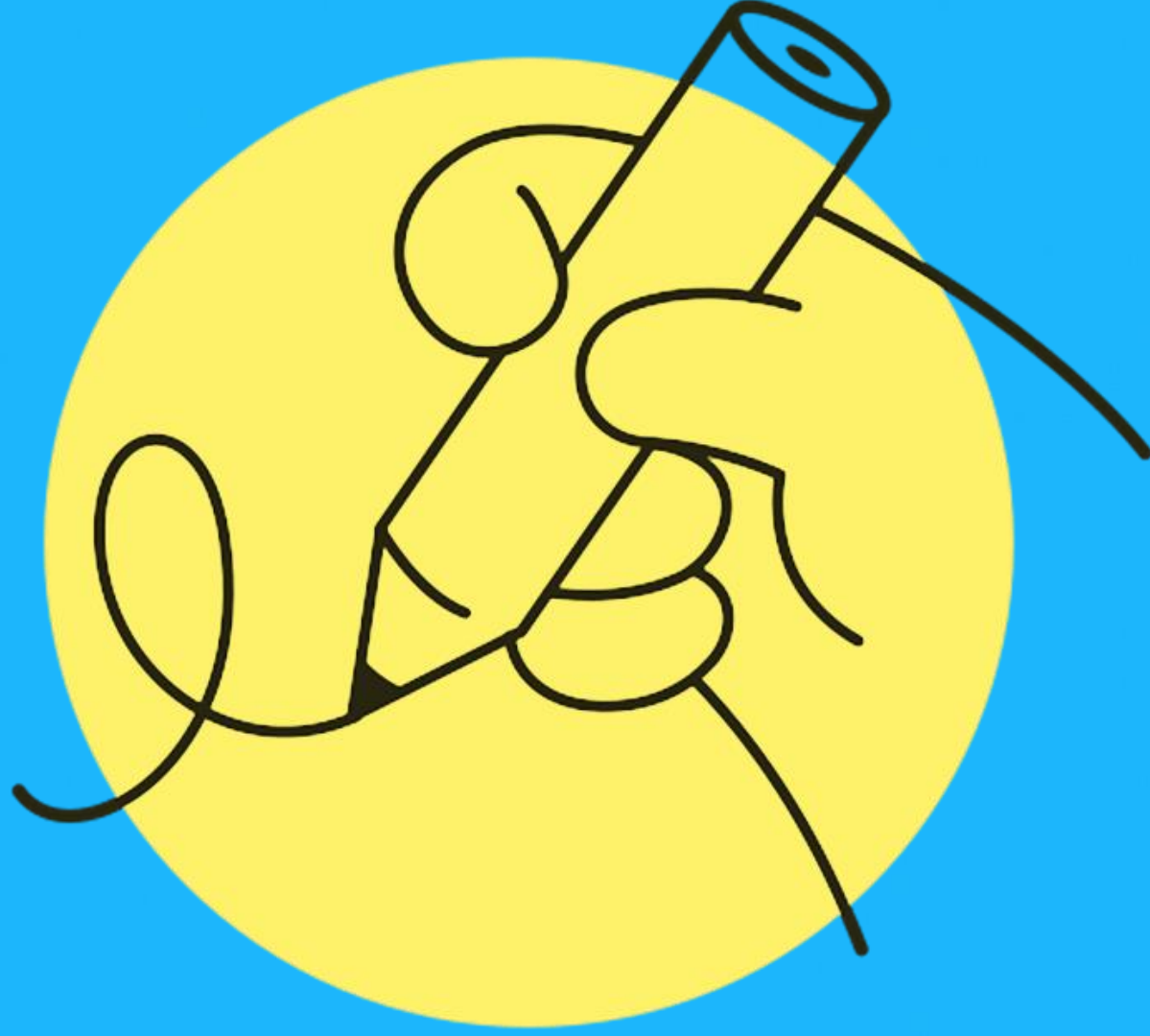
## МОЖЛИВІ БІЗНЕС ІДЕЇ

1. **Виробництво блоків.** Виробництво блоків з цементу або гіпсу може бути іншою перспективною ідеєю для бізнесу у громаді. Ці матеріали широко використовуються в будівництві, і попит на них може залишатися стабільним протягом довгого часу.
2. **Виробництво керамічних плиток.** У громаді є достатня кількість глини, для виробництва керамічних плиток. Ці матеріали широко використовуються в будівництві.
3. **Виробництво сендвіч-панелей.** Сендвіч-панелі - це складні панелі, які складаються з двох металевих або алюмінієвих шарів і теплоізоляційного матеріалу, які використовуються в будівництві стін та дахів.
4. **Виробництво металочерепиці.** Металочерепиця є легким та довговічним матеріалом, який використовується для покриття дахів будинків та інших будівель..
5. **Виробництво вікон та дверей.** Будівельний сектор потребує великої кількості вікон та дверей.
6. **Виробництво каменю для облицювання.** Облицювальний камінь - це матеріал, який використовується для декоративного оздоблення стін будівель.
7. **Виробництво рідкого скла.** Рідке скло - це матеріал, який використовується для покриття поверхонь та для захисту від корозії. Виробництво рідкого скла може бути перспективним бізнесом у громаді, оскільки вона має велику кількість промислових підприємств, які можуть потребувати захисту своєї техніки та обладнання.
8. **Виробництво меблів.** Будівельний сектор завжди потребує меблів для облаштування внутрішнього простору будівель. Виробництво меблів може є вигідним бізнесом у громаді, особливо якщо місцеві підприємці будуть пропонувати якісні та стильні вироби.

# БІЗНЕС-ІДЕЇ



РОГАТИНСЬКА МІСЬКА ТЕРИТОРІАЛЬНА ГРОМАДА,  
Івано-Франківська область, Україна, 2023

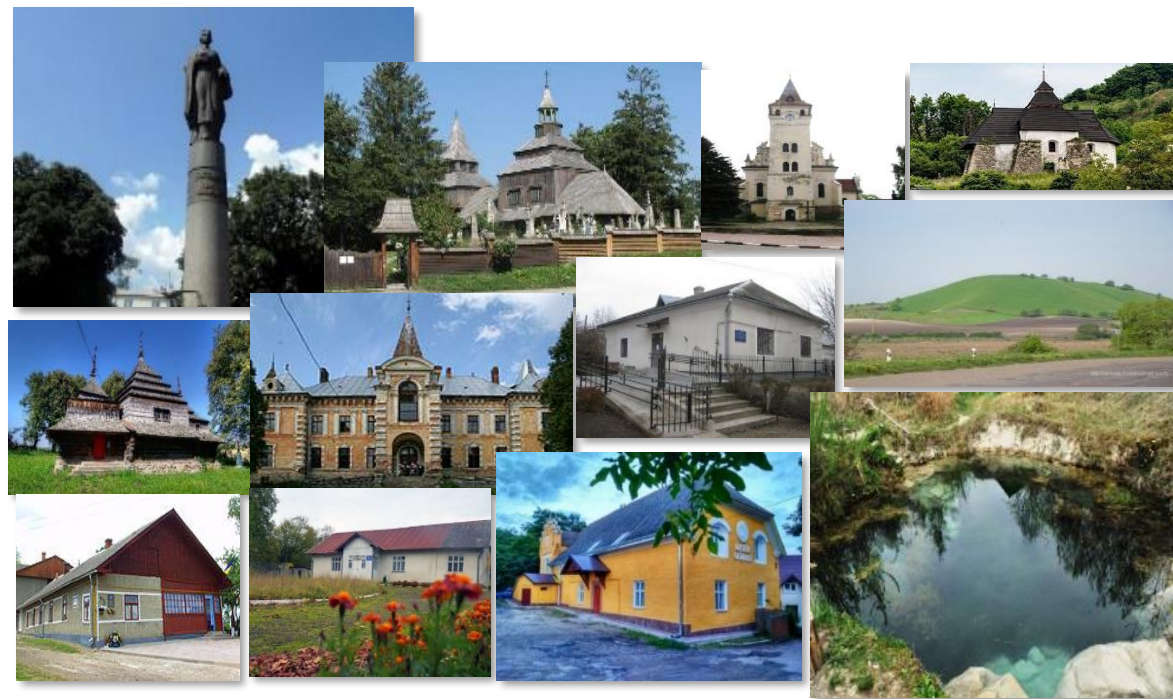




1. *Розвиток альтернативної енергетики (виробництво електроенергії з сонячних панелей, виробництво електроенергії з вітрових турбін, виробництво біопалива, виробництво біогазу, виробництво геотермальної енергії, виробництво енергозберігаючих матеріалів тощо).*
2. *Створення господарств для вирощування овочів та фруктів, зернових культур, грибів, квітів, лікарських рослин тощо.*

**Основними  
бізнес-ідеями, які  
зможуть  
отримати  
підтримку від  
місцевої влади є:**

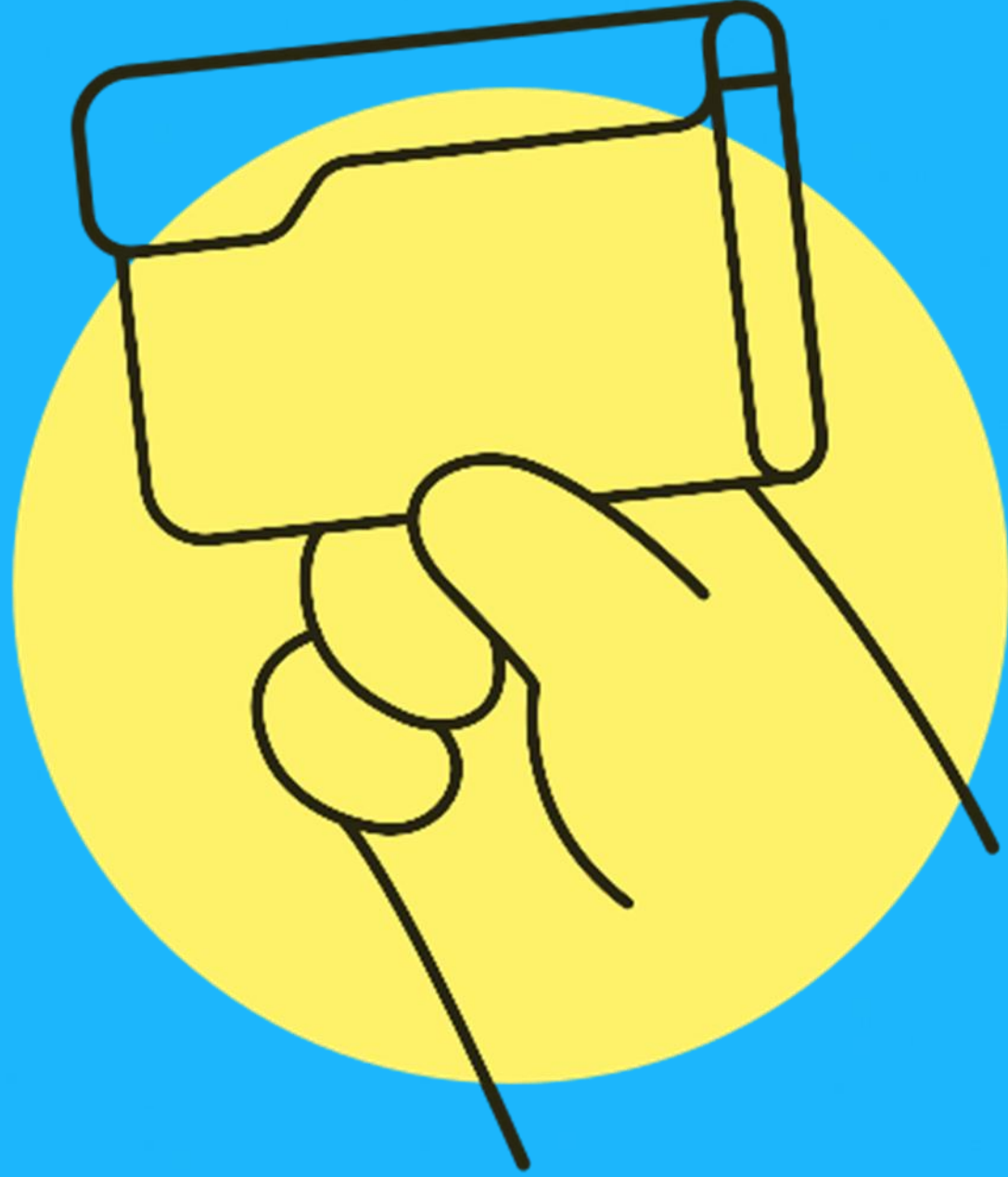
3. *Розвиток туризму  
(створення зон  
відпочинку, будівництво  
зелених садиб, розробка  
туристичних маршрутів  
та їх знакування,  
розвиток санаторно –  
лікувальної  
інфраструктури,  
виготовлення крафтової  
продукції тощо).*



# ІНВЕСТИЦІЙНІ ОБ'ЄКТИ



РОГАТИНСЬКА МІСЬКА ТЕРИТОРІАЛЬНА ГРОМАДА,  
Івано-Франківська область, Україна, 2023





# ІНВЕСТИЦІЙНІ ОБ'ЄКТИ

РОГАТИНСЬКА МІСЬКА  
ТЕРИТОРІАЛЬНА ГРОМАДА,  
Івано-Франківська область, Україна, 2023



## 1. Промислове виробництво (с.Журів, с.Чернів –колишній льонозавод та тракторна)

Загальна інформація про об'єкт:

- Площа виробничого приміщення: 1200 м<sup>2</sup>
- Право власності: приватна Комунікації
- Газ: Резерв підведеної потужності газопостачання в наявності
- Електрика : Резерв підведеної потужності електропостачання в наявності
- Вода: Резерв підведеної потужності в наявності
- Каналізація : Резерв підведеної потужності в наявності

Додаткова інформація

Потрібен ремонт



## 2. Промислове виробництво (с.Путятинці, колишній завод мінеральних вод)

Загальна інформація про об'єкт:

- Площа виробничого приміщення : 1200 м<sup>2</sup>
- Право власності : приватна Комунікації
- Газ : Резерв підведеної потужності газопостачання в наявності
- Електрика : Резерв підведеної потужності електропостачання в наявності
- Вода : Резерв підведеної потужності в наявності
- Каналізація : Резерв підведеної потужності в наявності

Додаткова інформація

Відстань до залізничної станції: 2 км.

**GPS** локація (Google) : **[49.364110](#), [24.633897](#)**

**{Івано-Франківськ}** Аеропорт : 60 км

## 3. «Промислове виробництво ( с.Приозерне - колишній експериментально - механічний завод)»

Загальна інформація про об'єкт:

- Площа виробничого приміщення : 10 тис.м<sup>2</sup>
- Площа земельної ділянки : 0,46 Га, Промислове виробництво, {Кадастровий номер No.}
- Право власності : приватна Комунікації
- Газ : Газорозподільний пункт (ГРП № 85) 200 м. високого тиску ПЕ Ø 90
- Електрика : Резерв підведеної потужності електропостачання ЗТП-88 50 м.
- Вода : -
- Каналізація : очисні споруди

Додаткова інформація

- GPS локація (Google) : [49.417273](#), [24.451556](#)
- {Львів} Аеропорт : 55 км
- {Львів} Міжнародний Аеропорт : 55 км
- {село Приозерне} Центр села : 0,2 км
- Відстань до залізничної станції: 12 км

| с. Приозерне                                                                                                                                                                                                                                                                                                                                                                                |
|---------------------------------------------------------------------------------------------------------------------------------------------------------------------------------------------------------------------------------------------------------------------------------------------------------------------------------------------------------------------------------------------|
| Характеристика виробничих площ:<br>Одноповерхові та багатоповерхові будівлі 10 га.<br>Довжина цеха: 40м - 50м.<br>Ширина 18 м, Висота 8 м.<br>Площа 9 тис.кв.м.<br>ГРП № 85, 200 м, в/т ПЕ Ø 90.<br>Електропостачання ЗТП-88<br>Трансформаторна підстанція (2 трансформатори по 400 кВт/год).<br>2 сьєажини і водонапірна башня.<br>Очисні споруди. Котельня.<br>Продаж, оренда – по угоді. |



# ІНВЕСТИЦІЙНІ ОБ'ЄКТИ

РОГАТИНСЬКА МІСЬКА  
ТЕРИТОРІАЛЬНА ГРОМАДА,  
Івано-Франківська область, Україна, 2023



## 4. Промислове виробництво (с.Залужжя, складське виробниче і житлове приміщення)

Загальна інформація про об'єкт:

- Площа виробничого приміщення : 1868 м<sup>2</sup>
  - Право власності : приватна
- Комунікації
- Електрика : Резерв підведеної потужності електропостачання ЗТП-88 50 м.
  - Газ : так
  - Вода : криниця

Додаткова інформація

- На продаж

## 5. Промислове виробництво ( с.Черче, колишнє приміщення млина та складське приміщення)

Загальна інформація про об'єкт:

- Площа виробничого приміщення : 985,6 м<sup>2</sup>
- Право власності : приватна

Комунікації

- Електрика : Резерв підведеної потужності електропостачання
- Газ : ні
- Вода : ні

Додаткова інформація

- Оренда

## 6. Промислове виробництво ( с.Кутці, колишня племстанція, виробничі цехи)

Загальна інформація про об'єкт:

- Площа виробничого приміщення : 750,8 м<sup>2</sup>
- Право власності : приватна

Комунікації

- Електрика : Резерв підведеної потужності електропостачання
- Газ : так
- Вода : ні

Додаткова інформація

- Оренда

## 7.Промислове виробництво (с.Лопушня, колишній кар'єр, складські приміщення)

Загальна інформація про об'єкт:

- Площа складського приміщення: 300 м<sup>2</sup>
- Право власності : приватна

Комунікації

- Електрика : так
- Газ : ні
- Вода : ні

Додаткова інформація

- Потрібен ремонт

с. Залужжя

Характеристика виробничих  
площ:

Одноповерхова 10 га.

Довжина цеха: 40м - 50м.

Ширина 18 м, Висота 8 м.

Площа 9 тис.кв.м.

Газ підведений середній тиск.

Трансформаторна підстанція

100 м (250 кВА).

Криниця, септик.

Опалення котельня на дровах

Продаж, оренда – по угоді.



# ІНВЕСТИЦІЙНІ ОБ'ЄКТИ

РОГАТИНСЬКА МІСЬКА  
ТЕРИТОРІАЛЬНА ГРОМАДА,  
Івано-Франківська область, Україна, 2023



## 8. Промислове виробництво ( с.Долиняни, колишній зерновий склад)

### Загальна інформація про об'єкт:

- Площа виробничого приміщення : 1350 м2
- Право власності : Комунікації
- Електрика : ні
- Газ : ні
- Вода : ні

### Додаткова інформація

- Потрібен ремонт

## 10. Промислове виробництво ( с.Верхня Липиця, нежитлова будівля)

### Загальна інформація про об'єкт:

- Площа виробничого приміщення : 560 м2
- Право власності : комунальна

### Комунікації

- Електрика : так
- Газ : ні
- Вода : ні

### Додаткова інформація

- Потрібен ремонт.

## 9. Промислове виробництво ( с.Дегова, колишнє приміщення для утримання ВРХ)

### Загальна інформація про об'єкт:

- Площа виробничого приміщення : 2\*1200 м2
- Право власності : комунальна

### Комунікації

- Електрика : ні
- Газ : ні
- Вода : ні

### Додаткова інформація

- Потрібен ремонт.

## 11. Промислове виробництво ( с.Помонята, нежитлова будівля - колишній колгоспний двір)

### Загальна інформація про об'єкт:

- Площа виробничого приміщення : 1000 м2
- Право власності : комунальна

### Комунікації

- Електрика : ні
- Газ : ні
- Вода : ні

### Додаткова інформація

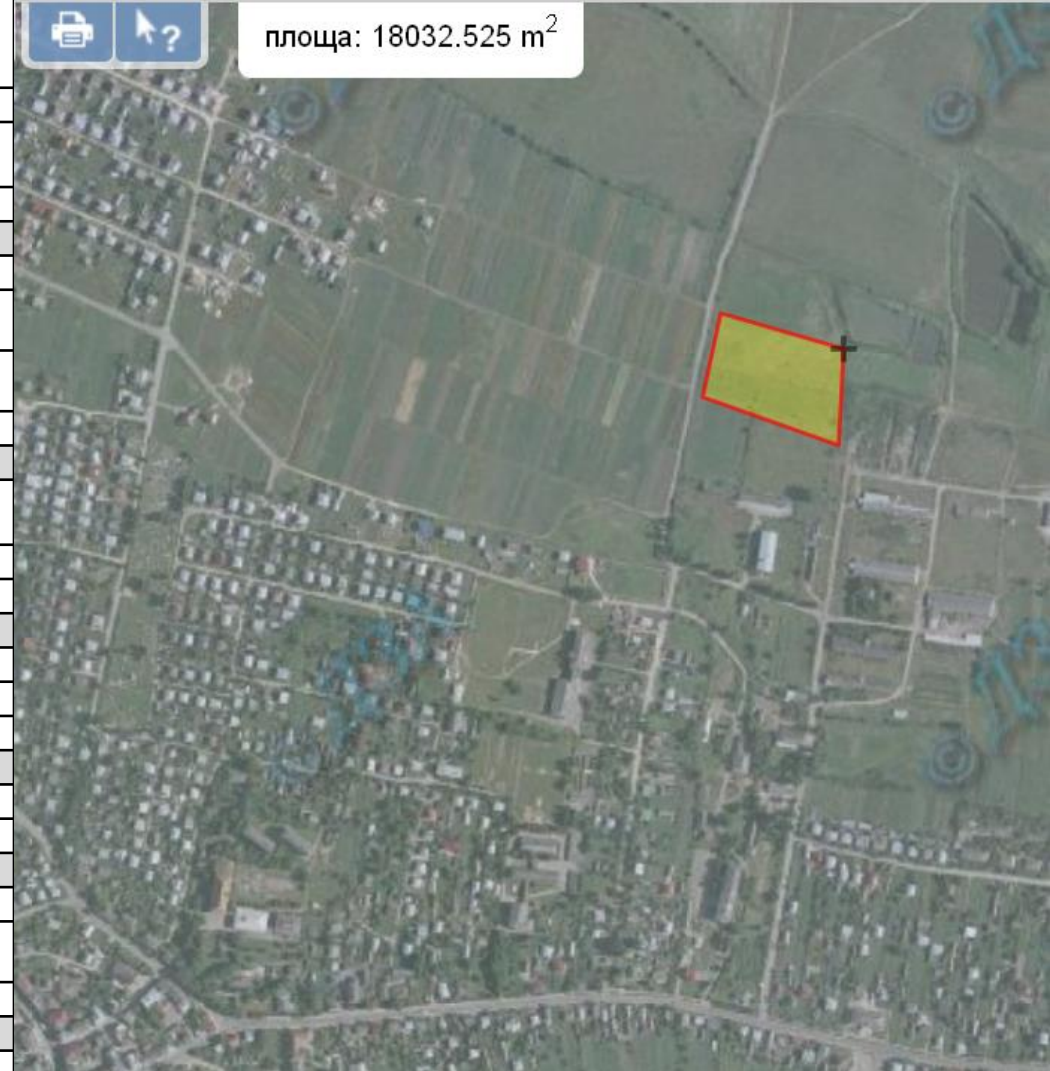
- Потрібен ремонт.

# Інформація щодо земельної ділянки (greenfield) №1

РОГАТИНСЬКА МІСЬКА  
ТЕРИТОРІАЛЬНА ГРОМАДА,  
Івано-Франківська область, Україна, 2023



| Загальна інформація                                          |                                                                               |                                               |
|--------------------------------------------------------------|-------------------------------------------------------------------------------|-----------------------------------------------|
| 1                                                            | Назва ділянки (довільно)                                                      | Земельна ділянка м. Рогатин, вул. Бережанська |
| Розташування ділянки                                         |                                                                               |                                               |
| 1.1                                                          | GPS локація (в десяткових одиницях)                                           | 49.418617, 24.621997                          |
| 1.2                                                          | Загальна площа ділянки, га                                                    | 1,8                                           |
| Правовий статус                                              |                                                                               |                                               |
| 2.1                                                          | Форма власності (державна, комунальна, інше)                                  | Комунальна                                    |
| 2.2                                                          | Наявність містобудівної документації                                          | Генеральний план                              |
| 2.3                                                          | Цільове призначення земельної ділянки                                         | 16.00 Землі запасу                            |
| 2.4                                                          | Вид використання земельної ділянки                                            | Землі запасу                                  |
| Транспортна та інженерна інфраструктура                      |                                                                               |                                               |
| 3.1                                                          | Під'їзна дорога для вантажних автомобілів                                     | Щебневе покриття, 8 м                         |
| 3.2                                                          | Відстань до автодороги державного значення (км)                               | 0,200                                         |
| 3.3                                                          | Відстань до найближчої вантажної залізничної станції (км)                     | 2                                             |
| Інформація про підведення газотранспортної мережі до ділянки |                                                                               |                                               |
| 4.1                                                          | Відстань до діючого газопроводу (км)                                          | 0,100                                         |
| 4.2                                                          | Тиск газу у газопроводі (низький, середній, високий)                          | Середній                                      |
| 4.3                                                          | Відстань до діючої газорозподільної станції (ГРС), (км)                       | 0,500                                         |
| Інформація про підведення електричної мережі до ділянки      |                                                                               |                                               |
| 5.1                                                          | Відстань до діючої лінії електропередач 35-110 кВ (ЛЕП) (км)                  | 0,100                                         |
| 5.2                                                          | Відстань до діючої трансформаторної підстанції, (км)                          | 0,300                                         |
| Водопостачання                                               |                                                                               |                                               |
| 6.1                                                          | Варіанти забезпечення водопостачання на ділянці                               | Водопровід                                    |
| 6.2                                                          | Відстань до можливого місця підключення до діючого водопроводу (км)           | 0,300                                         |
| 6.3                                                          | Діаметр діючого водопроводу (мм)                                              | 50                                            |
| Водовідведення (каналізація)                                 |                                                                               |                                               |
| 7.1                                                          | Варіанти забезпечення водовідведення (каналізації) на ділянці                 | Індивідуальне                                 |
| 7.2                                                          | Відстань до можливого місця підключення до діючої системи водовідведення (км) | 0,300                                         |



# Інформація щодо земельної ділянки (greenfield) №2

РОГАТИНСЬКА МІСЬКА  
ТЕРИТОРІАЛЬНА ГРОМАДА,  
Івано-Франківська область, Україна, 2023



| Загальна інформація                                          |                                                                                                                   |                                                  |
|--------------------------------------------------------------|-------------------------------------------------------------------------------------------------------------------|--------------------------------------------------|
| 1                                                            | Назва ділянки (довільно)                                                                                          | Земельна ділянка<br>м. Рогатин, вул. Путятинська |
| Розташування ділянки                                         |                                                                                                                   |                                                  |
| 1.1                                                          | GPS локація (в десяткових одиницях)                                                                               | 49.386634, 24.620015                             |
| 1.2                                                          | Загальна площа ділянки, га                                                                                        | 3,9                                              |
| Правовий статус                                              |                                                                                                                   |                                                  |
| 2.1                                                          | Форма власності (державна, комунальна, інше)                                                                      | Комунальна                                       |
| 2.2                                                          | Наявність містобудівної документації                                                                              | Генеральний план                                 |
| 2.3                                                          | Цільове призначення земельної ділянки                                                                             | 16.00 Землі запасу                               |
| 2.4                                                          | Вид використання земельної ділянки                                                                                | Землі запасу                                     |
| Транспортна та інженерна інфраструктура                      |                                                                                                                   |                                                  |
| 3.1                                                          | Під'їзна дорога для вантажних автомобілів                                                                         | Тверде покриття, 8 м                             |
| 3.2                                                          | Відстань до автодороги державного значення (км)                                                                   | 0,700                                            |
| 3.3                                                          | Відстань до найближчої вантажної залізничної станції (км)                                                         | 0,700                                            |
| Інформація про підведення газотранспортної мережі до ділянки |                                                                                                                   |                                                  |
| 4.1                                                          | Відстань до діючого газопроводу (км)                                                                              | 0,100                                            |
| 4.2                                                          | Тиск газу у газопроводі (низький, середній, високий)                                                              | Середній                                         |
| 4.3                                                          | Відстань до діючої газорозподільної станції (ГРС), (км)                                                           | 0,500                                            |
| Інформація про підведення електричної мережі до ділянки      |                                                                                                                   |                                                  |
| 5.1                                                          | Відстань до діючої лінії електропередач 35-110 кВ (ЛЕП) (км)                                                      | 0,100                                            |
| 5.2                                                          | Відстань до діючої трансформаторної підстанції, (км)                                                              | 1                                                |
| Водопостачання                                               |                                                                                                                   |                                                  |
| 6.1                                                          | Варіанти забезпечення водопостачання на ділянці                                                                   | Магістральний водопровід                         |
| 6.2                                                          | Відстань до можливого місця підключення до діючого водопроводу (км)                                               | 0,100                                            |
| 6.3                                                          | Діаметр діючого водопроводу (мм)                                                                                  | 250                                              |
| Водовідведення (каналізація)                                 |                                                                                                                   |                                                  |
| 7.1                                                          | Варіанти забезпечення водовідведення (каналізації) на ділянці                                                     | Централізоване                                   |
| 7.2                                                          | Відстань до можливого місця підключення до діючої системи водовідведення (км)                                     | 0,100                                            |
| 7.3                                                          | Діаметр діючого каналізаційного водоводу (колектора) у місці можливого підключення до системи водовідведення (мм) | 500                                              |
| 7.4                                                          | Резерв потужності діючої системи водовідведення у місці можливого підключення (м3/год)                            | 3000 м <sup>3</sup> / на добу                    |



# Інформація щодо земельної ділянки (greenfield) №3

РОГАТИНСЬКА МІСЬКА  
ТЕРИТОРІАЛЬНА ГРОМАДА,  
Івано-Франківська область, Україна, 2023



| Загальна інформація                                          |                                                                                                                   |                                        |
|--------------------------------------------------------------|-------------------------------------------------------------------------------------------------------------------|----------------------------------------|
| 1.                                                           | Назва ділянки (довільно)                                                                                          | Земельна ділянка м. Рогатин, вул. Мухи |
| Розташування ділянки                                         |                                                                                                                   |                                        |
| 1.1                                                          | GPS локація (в десяткових одиницях)                                                                               | 49.417651, 24.597512                   |
| 1.2                                                          | Загальна площа ділянки, га                                                                                        | 2,0                                    |
| Правовий статус                                              |                                                                                                                   |                                        |
| 2.1                                                          | Форма власності (державна, комунальна, інше)                                                                      | Комунальна                             |
| 2.2                                                          | Наявність містобудівної документації                                                                              | Генеральний план                       |
| 2.3                                                          | Цільове призначення земельної ділянки                                                                             | 16.00 Землі запасу                     |
| 2.4                                                          | Вид використання земельної ділянки                                                                                | Землі запасу                           |
| Транспортна та інженерна інфраструктура                      |                                                                                                                   |                                        |
| 3.1                                                          | Під'їзна дорога для вантажних автомобілів                                                                         | Асфальтне покриття, 8 м                |
| 3.2                                                          | Відстань до автодороги державного значення (км)                                                                   | 0,100                                  |
| 3.3                                                          | Відстань до найближчої вантажної залізничної станції (км)                                                         | 3,1                                    |
| Інформація про підведення газотранспортної мережі до ділянки |                                                                                                                   |                                        |
| 4.1                                                          | Відстань до діючого газопроводу (км)                                                                              | 0,100                                  |
| 4.2                                                          | Тиск газу у газопроводі (низький, середній, високий)                                                              | Середній                               |
| 4.3                                                          | Відстань до діючої газорозподільної станції (ГРС), (км)                                                           | 0,500                                  |
| Інформація про підведення електричної мережі до ділянки      |                                                                                                                   |                                        |
| 5.1                                                          | Відстань до діючої лінії електропередач 35-110 кВ (ЛЕП) (км)                                                      | 0,050                                  |
| 5.2                                                          | Відстань до діючої трансформаторної підстанції, (км)                                                              | 0,100                                  |
| Водопостачання                                               |                                                                                                                   |                                        |
| 6.1                                                          | Варіанти забезпечення водопостачання на ділянці                                                                   | Водопровід                             |
| 6.2                                                          | Відстань до можливого місця підключення до діючого водопроводу (км)                                               | 0,300                                  |
| 6.3                                                          | Діаметр діючого водопроводу (мм)                                                                                  | 25                                     |
| Водовідведення (каналізація)                                 |                                                                                                                   |                                        |
| 7.1                                                          | Варіанти забезпечення водовідведення (каналізації) на ділянці                                                     | Індивідуальне                          |
| 7.2                                                          | Відстань до можливого місця підключення до діючої системи водовідведення (км)                                     | 0,300                                  |
| 7.3                                                          | Діаметр діючого каналізаційного водоводу (колектора) у місці можливого підключення до системи водовідведення (мм) | 400-500                                |
| 7.4                                                          | Резерв потужності діючої системи водовідведення у місці можливого підключення (м3/год)                            | 2600-3000 м³/за добу                   |

площа: 20015.319 м<sup>2</sup>



# Інформація щодо земельної ділянки (greenfield) №4

РОГАТИНСЬКА МІСЬКА  
ТЕРИТОРІАЛЬНА ГРОМАДА,  
Івано-Франківська область, Україна, 2023



## Загальна інформація

|   |                          |                                            |
|---|--------------------------|--------------------------------------------|
| 1 | Назва ділянки (довільно) | Земельна ділянка м. Рогатин, вул. Галицька |
|---|--------------------------|--------------------------------------------|

## Розташування ділянки

|     |                                     |                      |
|-----|-------------------------------------|----------------------|
| 1.1 | GPS локація (в десяткових одиницях) | 49.422457, 24.602987 |
| 1.2 | Загальна площа ділянки, га          | 2,3                  |

## Правовий статус

|     |                                              |                      |
|-----|----------------------------------------------|----------------------|
| 2.1 | Форма власності (державна, комунальна, інше) | Комунальна           |
| 2.2 | Наявність містобудівної документації         | Генеральний план     |
| 2.3 | Цільове призначення земельної ділянки        | 16.00 – землі запасу |
| 2.4 | Вид використання земельної ділянки           | Землі запасу         |

## Транспортна та інженерна інфраструктура

|     |                                                           |                         |
|-----|-----------------------------------------------------------|-------------------------|
| 3.1 | Під'їзна дорога для вантажних автомобілів                 | Асфальтне покриття, 8 м |
| 3.2 | Відстань до автодороги державного значення (км)           | 0,050                   |
| 3.3 | Відстань до найближчої вантажної залізничної станції (км) | 3,1                     |

## Інформація про підведення газотранспортної мережі до ділянки

|     |                                                         |         |
|-----|---------------------------------------------------------|---------|
| 4.1 | Відстань до діючого газопроводу (км)                    | 0,01    |
| 4.2 | Тиск газу у газопроводі (низький, середній, високий)    | Високий |
| 4.3 | Відстань до діючої газорозподільної станції (ГРС), (км) | 0,01    |

## Інформація про підведення електричної мережі до ділянки

|     |                                                              |       |
|-----|--------------------------------------------------------------|-------|
| 5.1 | Відстань до діючої лінії електропередач 35-110 кВ (ЛЕП) (км) | 0,01  |
| 5.2 | Відстань до діючої трансформаторної підстанції, (км)         | 0,050 |

## Водопостачання

|     |                                                                                                  |            |
|-----|--------------------------------------------------------------------------------------------------|------------|
| 6.1 | Варіанти забезпечення водопостачання на ділянці (водопровід, магістральний водопровід, скважина) | Водопровід |
| 6.2 | Відстань до можливого місця підключення до діючого водопроводу (км)                              | 0,300      |
| 6.3 | Діаметр діючого водопроводу (мм)                                                                 | 25         |

## Водовідведення (каналізація)

|     |                                                                                                                   |                                   |
|-----|-------------------------------------------------------------------------------------------------------------------|-----------------------------------|
| 7.1 | Варіанти забезпечення водовідведення (каналізації) на ділянці                                                     | Індивідуальне                     |
| 7.2 | Відстань до можливого місця підключення до діючої системи водовідведення (км)                                     | 0,300                             |
| 7.3 | Діаметр діючого каналізаційного водоводу (колектора) у місці можливого підключення до системи водовідведення (мм) | 400-500                           |
| 7.4 | Резерв потужності діючої системи водовідведення у місці                                                           | 2600-3000 м <sup>3</sup> /за добу |

площа: 23181.280 м<sup>2</sup>





## Шановні партнери, міжнародні організації, інвестори!

Рогатинська міська рада презентує інвестиційний паспорт, який, сподіваюся, дасть можливість Вам відкрити для себе Рогатинську міську територіальну громаду, ознайомитися з її інвестиційним потенціалом та можливостями.

Документ містить структуровану інформацію про міську територіальну громаду: важливі факти, кадровий потенціал, географічне положення, структуру економіки, інвестиційні фактори, мобільність, міжнародну співпрацю, туризм та перелік інвестиційних проєктів тощо.

Для тих, хто знайомиться з Рогатинщиною вперше, коротко зупинюсь на перевагах. Наша громада одна із найбільших за площею в області і об'єднує 72 населених пункти. Регіон має вигідне географічне і логістичне розташування між містами Івано-Франківськ, Львів і Тернопіль. Тут якісні ґрунти, вільні приміщення, широка мережа соціальних закладів, закладів торгівлі, послуг, а головне - талановиті і працьовиті люди. Відповідно працюємо над забезпеченням стабільного економічного зростання, підвищенням рівня життя, оновленням інфраструктури краю.

Водночас стараємось забезпечити якісне медичне обслуговування, надавати жителям найкращу в регіоні соціальну підтримку.

Зауважу, що Рогатинщина відкрита для представників бізнесу, інвесторів та партнерів з усіх куточків світу, які готові чесно та добросовісно вести свій бізнес на території нашої громади, створювати нові робочі місця, творити нове майбутнє унікального Опільського регіону.

Гарантуємо Вам всебічну, в рамках повноважень, підтримку, супровід в отриманні необхідних дозволів та під'єднанні до мереж. Ми також залучатимемо та підтримуватимемо Вас у грантових проєктах, державних та муніципальних програмах.

Від себе додам, що Рогатинщина – край традицій та мальовничої природи, що має високий потенціал щодо розвитку не лише аграрного сектору, але й екотуризму. Наше завдання – відкрити її можливості для світу. Тож, користуючись нагодою, запрошую всіх однодумців до співробітництва. Відвідайте нашу громаду, ознайомтесь з її минулим, сьогоденням та перевагами і, можливо, вже завтра ми разом з вами працюватимемо у напрямку створення нової спільної, успішної історії цього самобутнього регіону.

З повагою – міський голова Сергій НАСАЛИК



# КОНТАКТИ



РОГАТИНСЬКА МІСЬКА ТЕРИТОРІАЛЬНА ГРОМАДА,  
Івано-Франківська область, Україна, 2023



# КОНТАКТИ

РОГАТИНСЬКА МІСЬКА  
ТЕРИТОРІАЛЬНА ГРОМАДА,  
Івано-Франківська область, Україна, 2023



+380 (3435) 2-23-60



rohatyn.mr@gmail.com



<https://rmtg.gov.ua/>  
<https://www.facebook.com/rohatyn.adm>  
<https://www.instagram.com/rohatyn.mtg.adm/>  
[https://t.me/s/rmtg\\_official](https://t.me/s/rmtg_official)



77001, Івано-Франківська обл.,  
м. Рогатин, вул. Галицька, 65



Інвестиційний паспорт розроблено за підтримки  
Агенції регіонального розвитку Івано-Франківської області, 2023