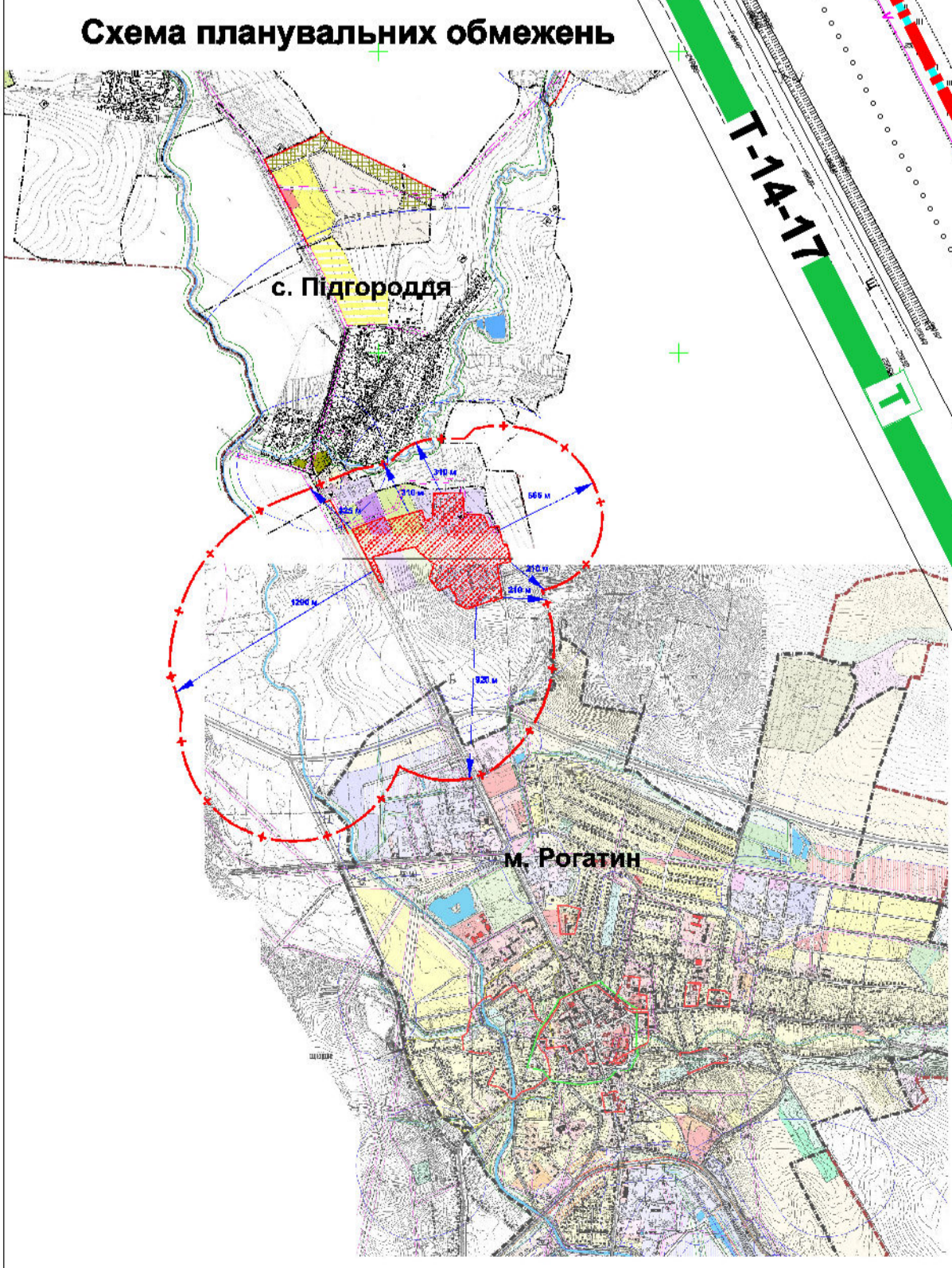
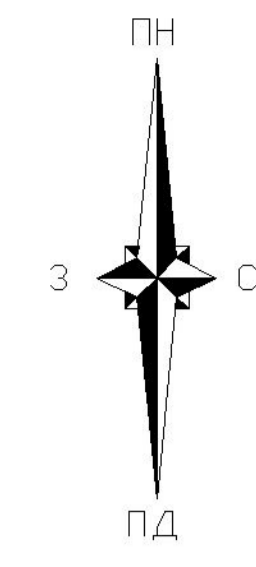


Детальний план території

земельних ділянок за межами населеного пункту с Підгороддя на яких розташовані об'єкти нерухомого майна, власниками якого є ТзОВ "Гудвеллі Україна"

Проектний план з планом червоних ліній. Схема організації руху транспорту і пішоходів
М 1:1000



Експлікація				
№ на схемі	Найменування	Поверх	Площа кв.м	Примітки
1	Стайня відгодівлі №1	1	2188,8	існуюча
2	Стайня відгодівлі №2	1	1371,3	існуюча
3	Стайня відгодівлі №3	1	1372,1	існуюча
4	Стайня відгодівлі №4	1	1361,9	існуюча
5	Стайня відгодівлі №5	1	1151,7	існуюча
6	Стайня відгодівлі №6	2	1253,5	існуюча
7	Стайня відгодівлі №7	1	1252,8	існуюча
8	Стайня відгодівлі №8	1	1251,9	існуюча
9	Стайня відгодівлі №9	1	1250,9	існуюча
10	Стайня відгодівлі №10	1	2005,7	існуюча
11	Стайня відгодівлі №11	1	1959,6	існуюча
12	Стайня відгодівлі №12	1	2004,9	існуюча
13	Стайня відгодівлі №13	1	1248,9	існуюча
14	Стайня відгодівлі №14	1	1987,3	існуюча
15	Адмінбудівля	2	361,3	існуюча
16	Ідальня	1	166,7	існуюча
17	ГРП	1	23,1	існуюча
18	Автогараж	1	542,6	існуюча
19	Склад-цех	4	3284,8	існуюча
20	Елеватор	9	578,3	існуюча
21	Склад	1	249,1	існуюча
22	Гараж	1	349,7	існуюча
23	Мийка автотранспорту	1	180	існуюча
24	Стайня відгодівлі №25	1	1299,5	існуюча
25	Стайня відгодівлі №26	1	938,8	існуюча
26	Стайня відгодівлі №27	1	112,6	існуюча
27	Склад	1	1273,6	існуюча
28	Трансформаторна підстанція	2	65	існуюча
29	Вага автомобільна	1		
30	Гноєзбірник №1		2531,1	існуюча
31	Гноєзбірник №2		2116,4	існуюча
32	Гноєзбірник №3		1232,3	існуюча
33	Гноєзбірник "Лагуна" №1		5500	існуюча
34	Гноєзбірник "Лагуна" №2		5500	існуюча
35	Гноєзбірник "Лагуна" №3		5500	існуюча
36	Септик №1		32	існуюча
37	Септик №2		22,4	існуюча
38	Септик №3		150	існуюча
39	Водонапірна башта			існуюча
40	Водозабірні свердловини			існуюча
41	Прохідна		8,4	існуюча
42	Рампа продажу свиней	1	142,6	реконструкція
43	Роздільня	3	202,2	реконструкція
44	Рампа продажу свиней	1	75,5	реконструкція
45	Буферна стайня	1	380,2	реконструкція
46	Будівлі утилізатора			реконструкція
47	Коридор №1	1	331,1	проектована
48	Коридор №2	1	1729,1	проектована
49	Зерноочисник			проектована
50	Завальна яма			проектована
51	Ємність для палива			проектована
52	Очисні споруди		85	проектована
53	Котельня	1	35	проектована
54	Насосна	1	20,7	проектована
55	Навіс		94,3	проектована
56	Буд. пресування корму	3	55	проектована
57	Пожжежний пост	1	72	проектована
58	Пожжежна водоїма		2205	проектована

Умовні позначення	
Існуючі	Найменування
—	МЕЖІ
—	межа с. Підгороддя
—	межа детального плану території
—	межа ділянок з кадастровими номерами
ФУНКЦІОНАЛЬНЕ ЗОНУВАННЯ ТЕРИТОРІЇ	
—	01.01 для ведення товарного с/г в-тва
—	01.02 для ведення фермерського г-тва
—	зелені насадження (газони)
ОБ'ЄКТИ ВУЛИЧНО-ДОРОЖНЬОЇ МЕРЕЖІ	
—	територіальна дорога Т-14-17 Курова-Рогатин
—	території проїзду з твердим покриттям
—	в'їзди-виїзди на територію ДПТ
—	рух внутрішнього транспорту
—	розворотні майданчики
—	основний рух пішоходів по коридорах
—	основний рух пішоходів по території
БУДІВЛІ ТА СПОРУДИ	
—	громадська будівля
—	складські будівлі
—	виробничі будівлі
—	допоміжні господарські будівлі
—	гноєзбірники "Лагуна"
—	коридори (між виробничими будівлями)
ОБ'ЄКТИ ІНЖЕНЕРНОЇ ІНФРАСТРУКТУРИ	
—	трансформаторна підстанція
—	газорозподільний пункт
—	водозабірні свердловини
—	водозабірні башти
—	очисні споруди
—	насосна
ПЛАНУВАЛЬНІ ОБМЕЖЕННЯ	
—	санітарно-захисна зона
—	1-ий пояс зони санітарної охорони

Ділянки з кадастровими номерами		
№	Призначення	Кадастровий номер
1	01.13 Для іншого с/г призначення	2624484401.02.002.0001
2	01.13 Для іншого с/г призначення	2624484400.02.001.0067
3	01.13 Для іншого с/г призначення	2624484400.02.001.0088
4	01.13 Для іншого с/г призначення (переводиться за даним проектом)	2624484400.02.001.0071

Замовник: Рогатинська міська рада			
Детальний план території земельних ділянок за межами населеного пункту с Підгороддя на яких розташовані об'єкти нерухомого майна, власниками якого є ТзОВ "Гудвеллі Україна"			
Зм. Арх.	НаДокум.	Підпис	Дата
Г.П.	Заць В.А.		
Статус	Лист	Листів	
ПП	3	6	
Проектний план з планом червоних ліній. Схема організації руху транспорту і пішоходів			
ПП Заць В.А.			