

# Детальний план території

## земельних ділянок за межами населеного пункту с Підгороддя на яких розташовані об'єкти нерухомого майна, власниками якого є ТзОВ "Гудвеллі Україна"

### Схема розташування території у планувальній структурі району

Схема розташування території в структурі Івано-Франківської області (фрагмент) М 1:200 000

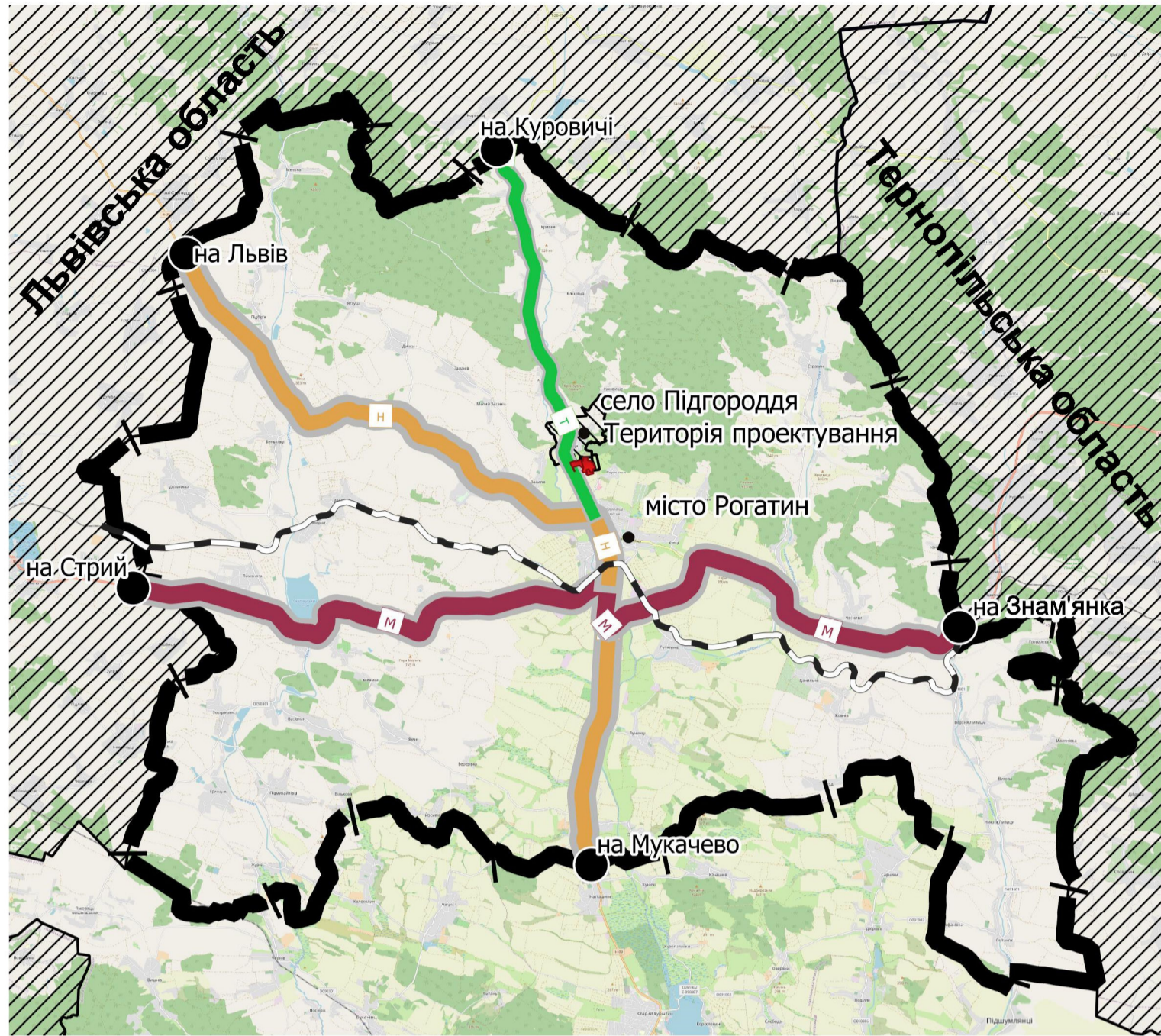


Схема розташування території проектування на Схемі планування території Івано-Франківської обл. М 1:200 000

Схема розташування території в структурі Рогатинської міської ТГ М 1:25 000

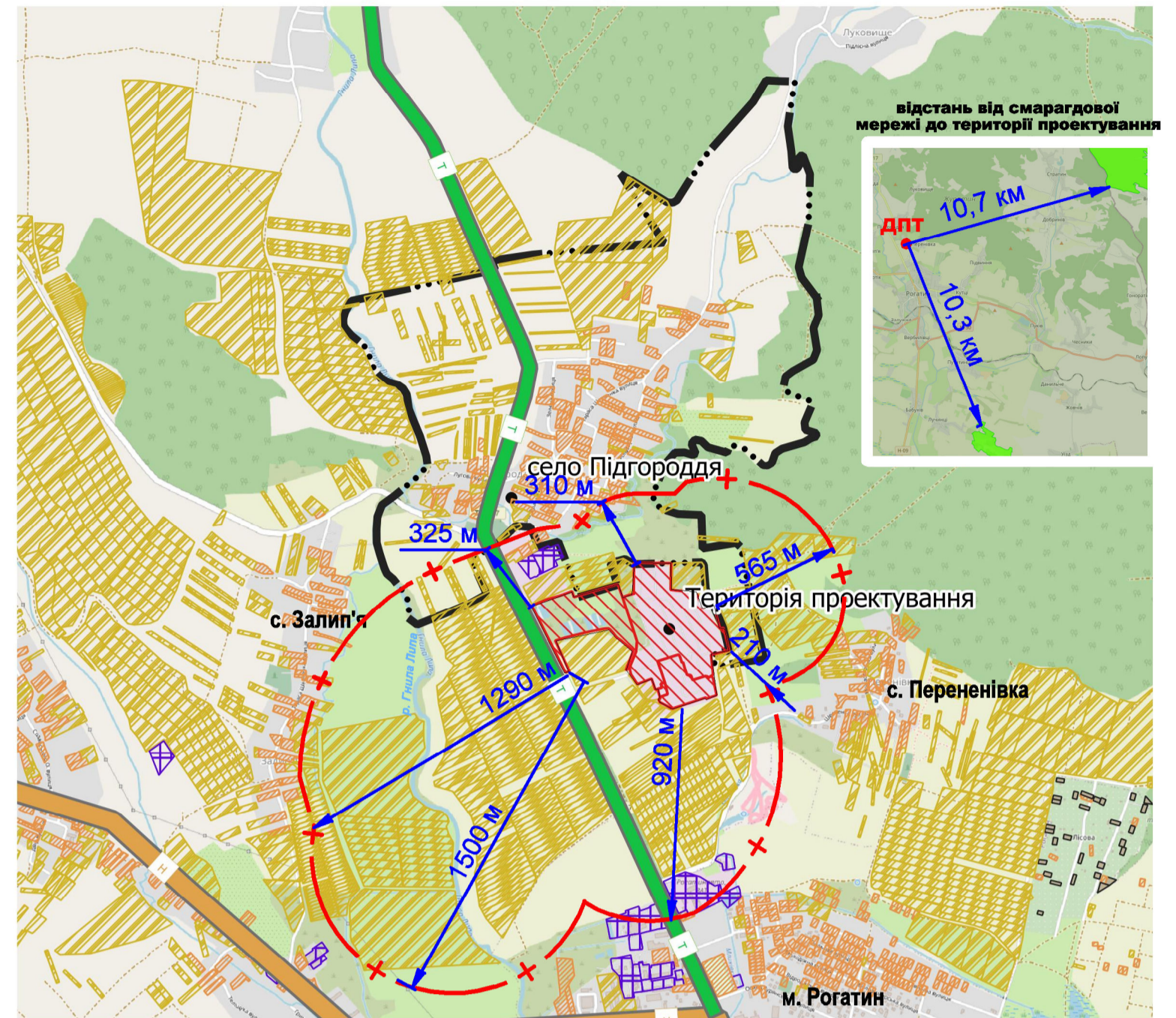


Схема розташування території проектування М 1:10 000



Схема розташування території проектування на Схемі розташування об'єктів культурної спадщини Івано-Франківської обл. М 1:200 000

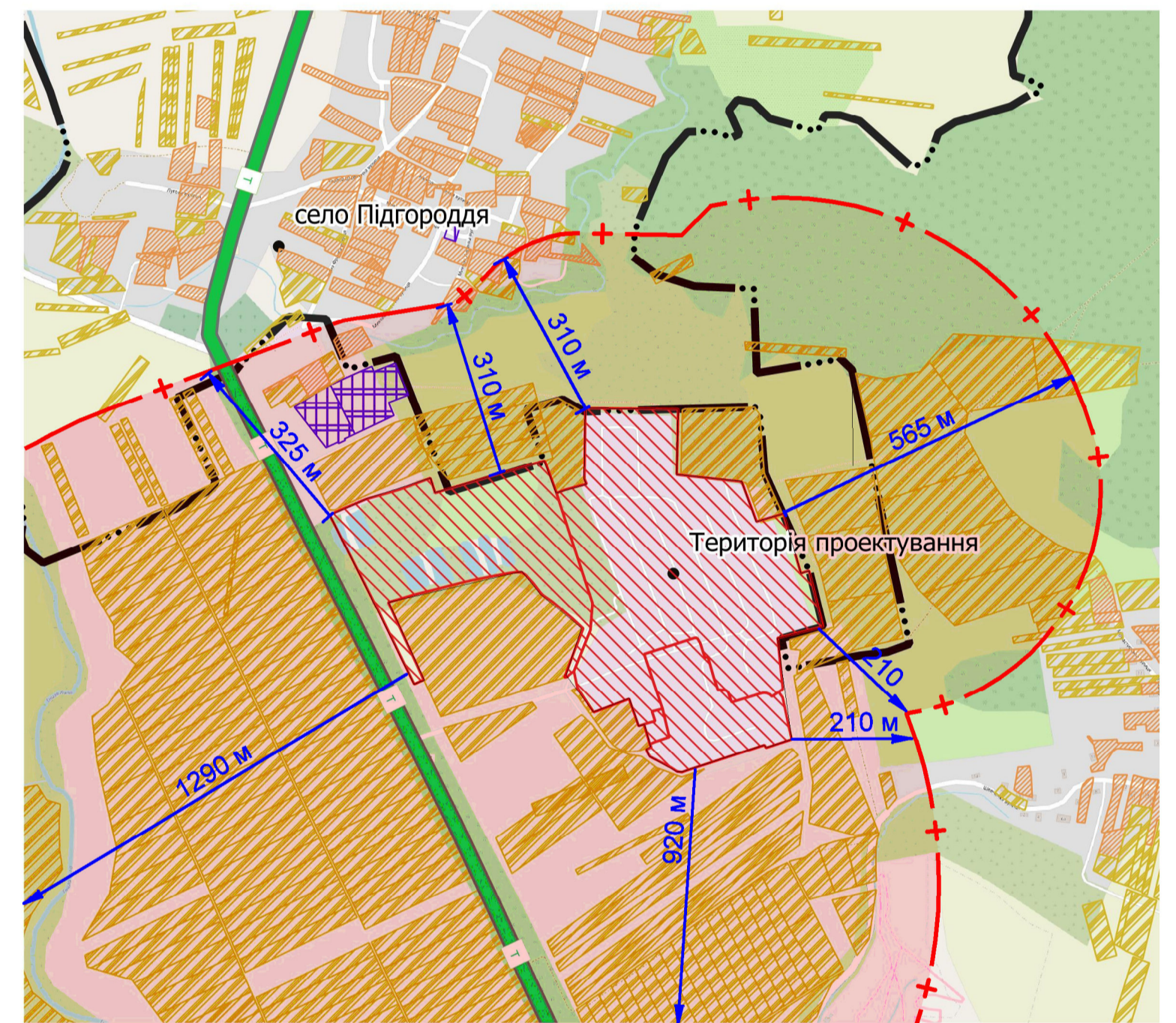
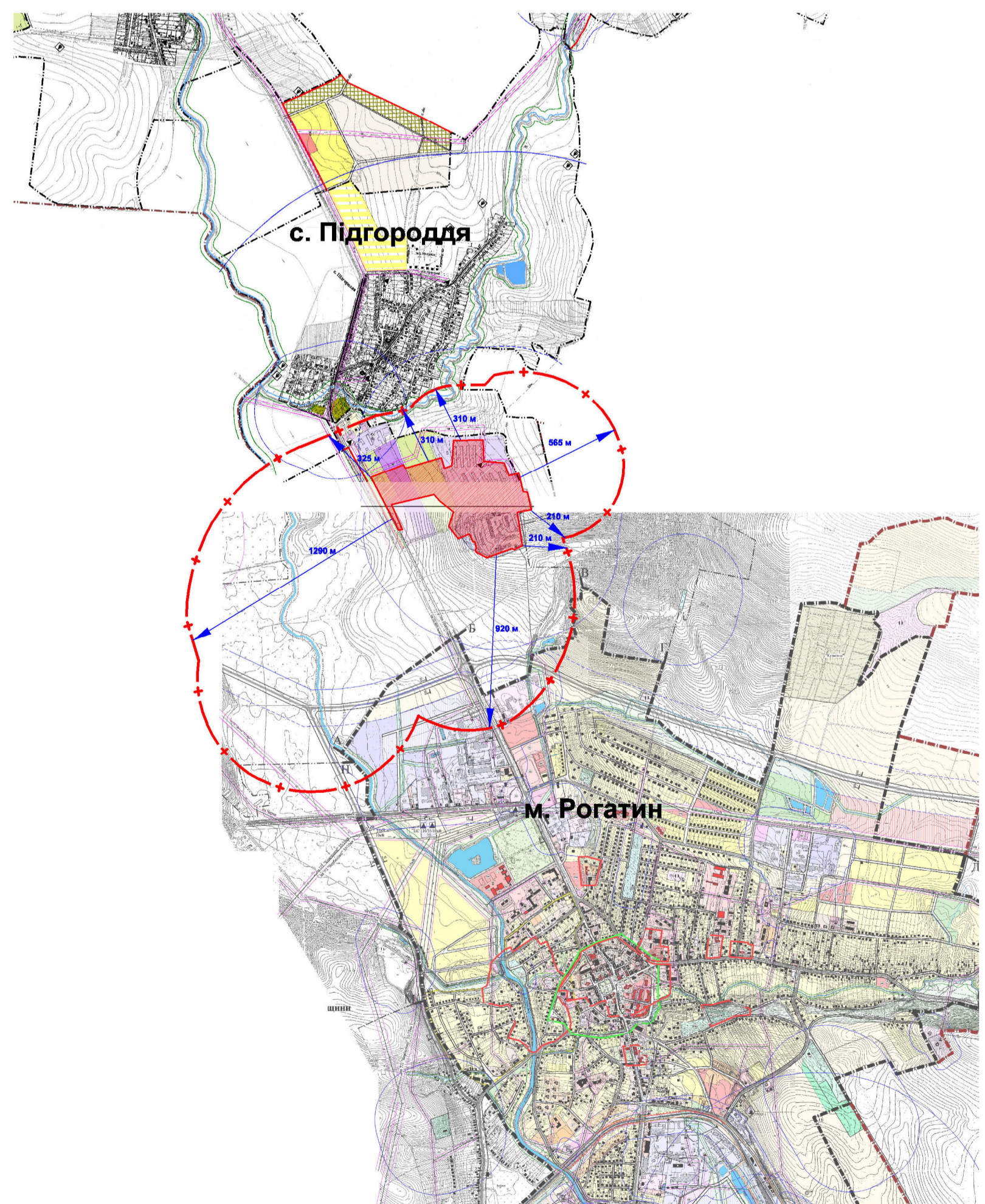


Схема розташування території відповідно до генеральних планів м. Рогатин та с. Підгороддя



#### Умовні позначення

- санітарно-захисна зона
- транспортна мережа
- залізниця Березовиця-Острів — Ходорів
- міжнародна дорога М-12 Стрий-Знам'янка
- національна дорога Н-09 Львів - Мукачєво
- територіальна дорога Т-14-17 Куровичі-Рогатин
- території та межі
- території областей Львівська та Тернопільська
- межа Рогатинської міської територіальної громади
- межа населеного пункту с. Підгороддя
- територія проектування
- функціональне зонування
- землі сільськогосподарського призначення
- землі житлової та громадської забудови
- землі промисловісті



				Замовник: Рогатинська міська рада		
				Детальний план території земельних ділянок за межами населеного пункту с Підгороддя на яких розташовані об'єкти нерухомого майна, власниками якого є ТзОВ "Гудвеллі Україна"		
Зм. Арк.	№Докум.	Підпис	Дата	Стадія	Лист	Листів
ГАП	Заяць В.А.			ПП	1	6
				Схема розташування території у планувальній структурі району		
				ПП Заяць В.А.		