

Детальний план території

земельних ділянок за межами населеного пункту с Дички
на яких розташовані об'єкти нерухомого майна, власниками якого є
ТЗОВ "Гудвеллі Україна"

Схема розташування території у планувальній структурі району

Схема розташування території в структурі Івано-Франківської області (фрагмент) М 1:200 000

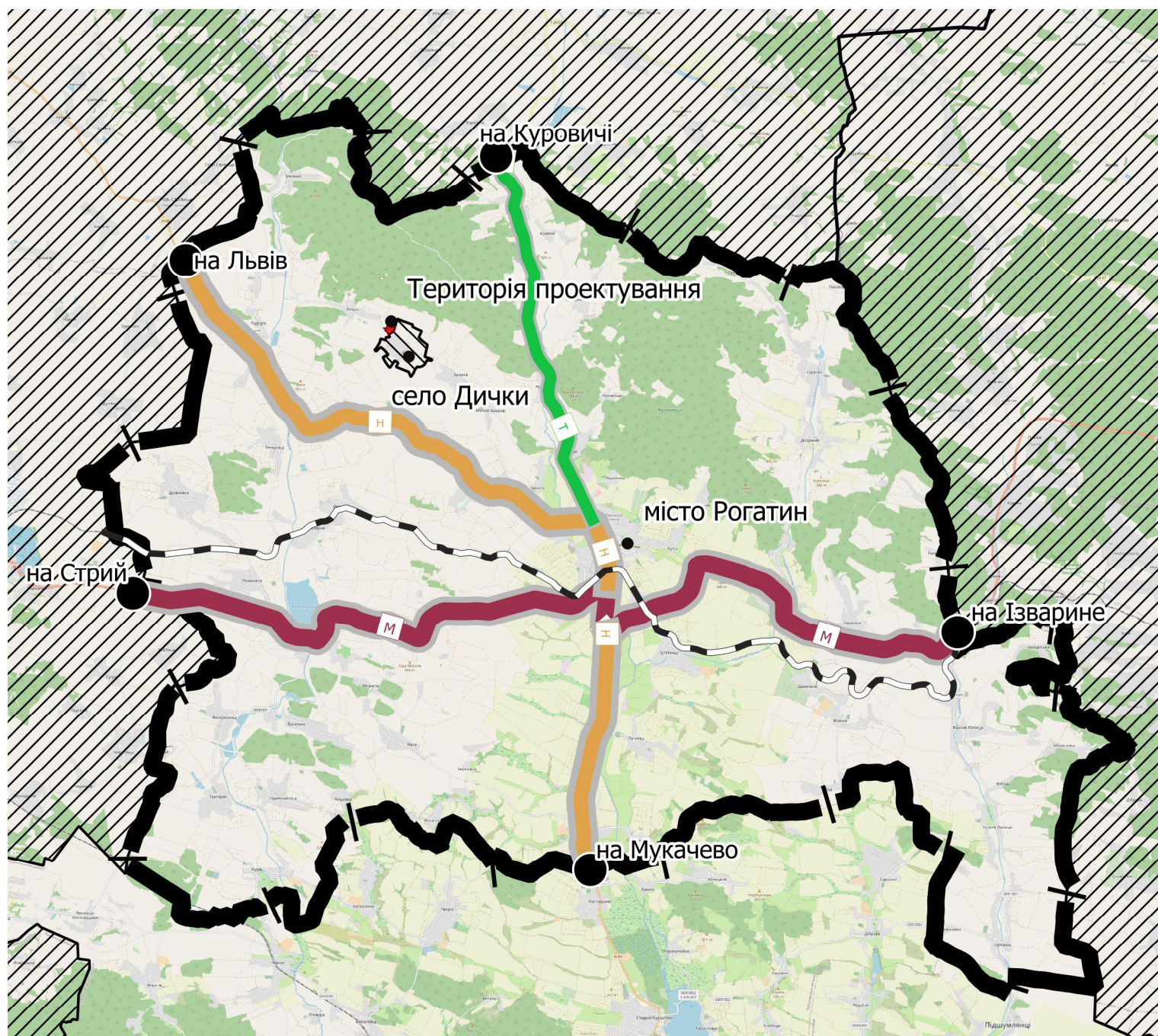


Схема розташування території в структурі Рогатинської міської ТГ М 1:25 000

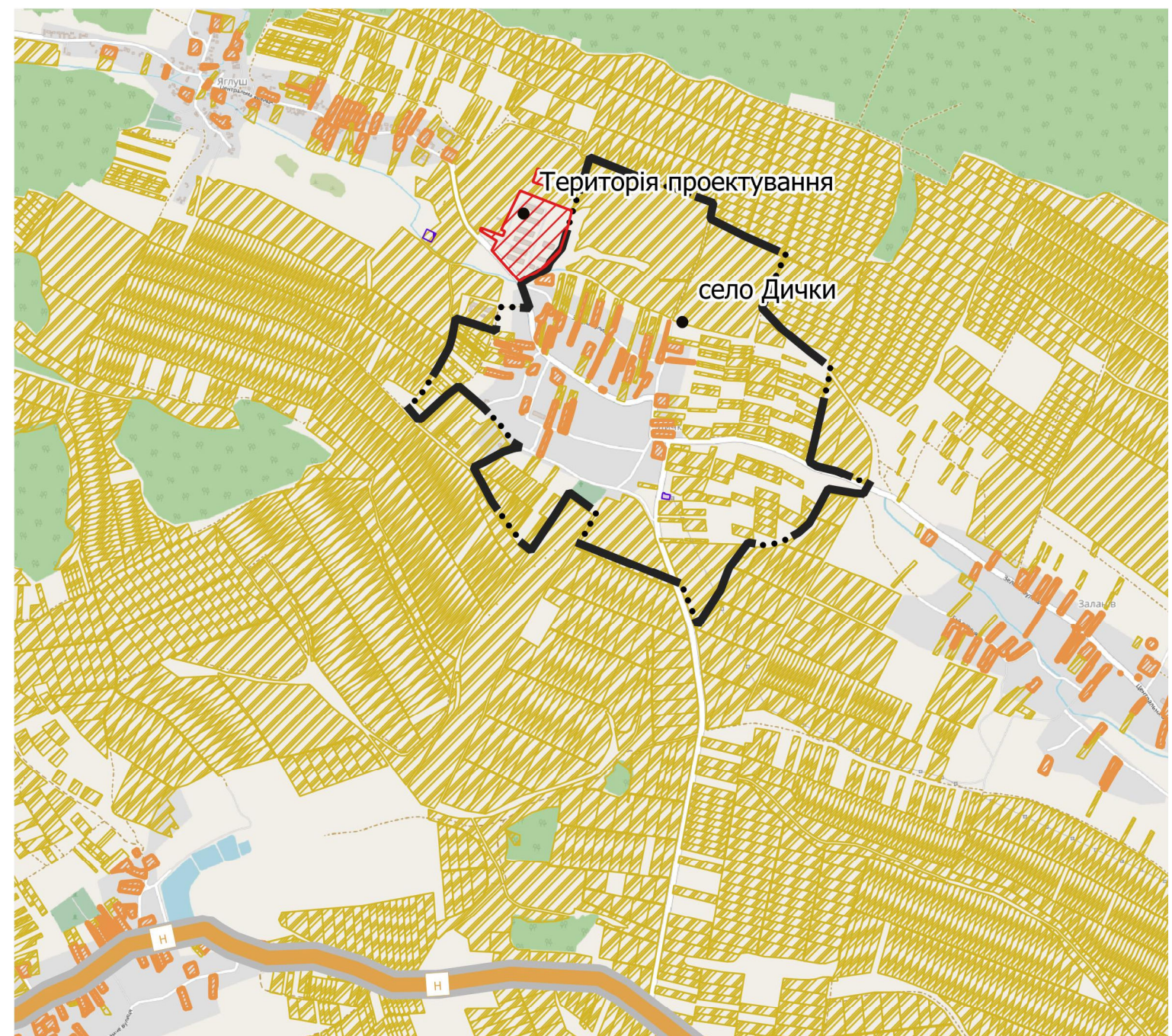


Схема розташування території проектування на Схемі планування території Івано-Франківської обл. М 1:200 000

Схема розташування території проектування М 1:10 000

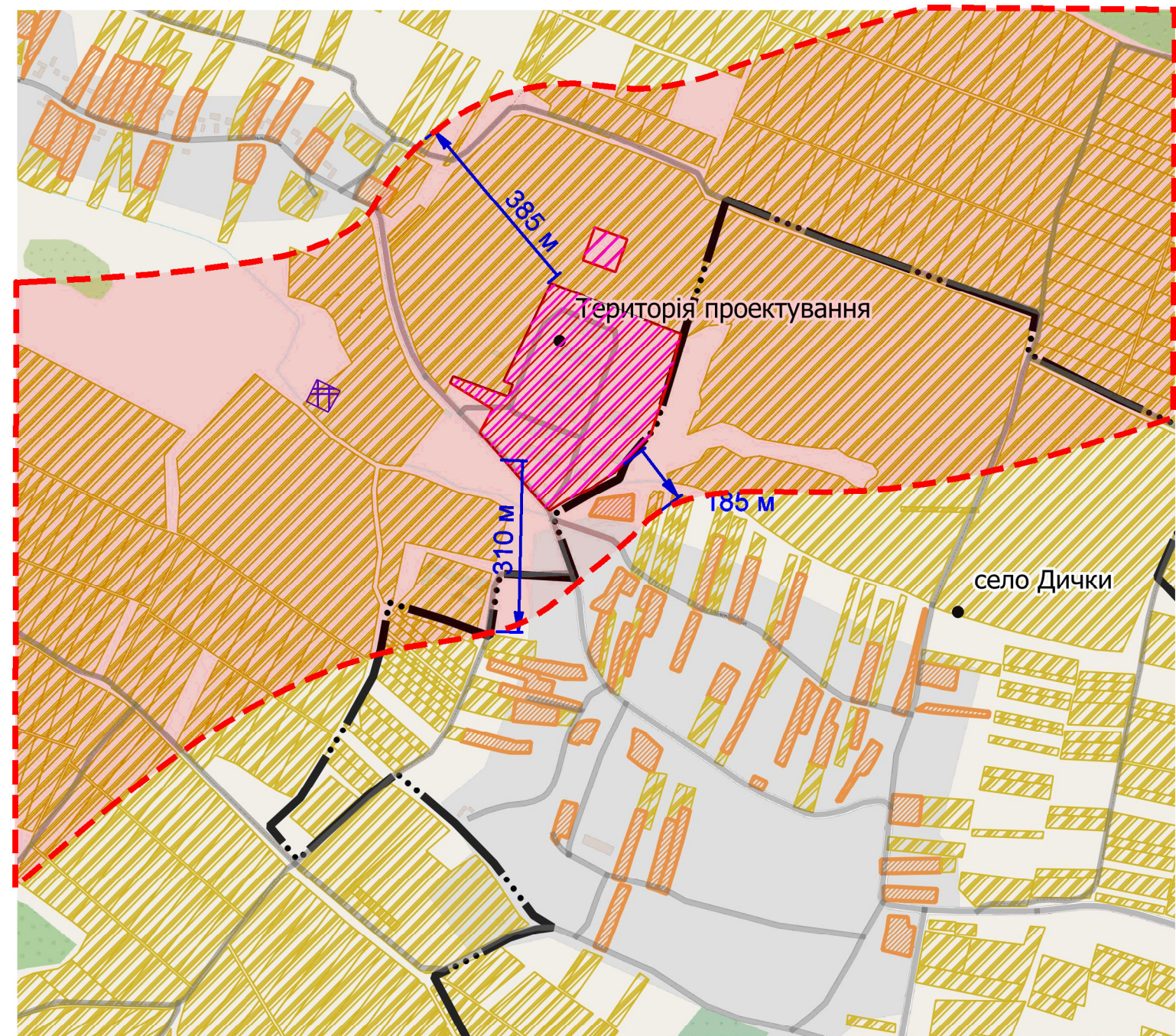
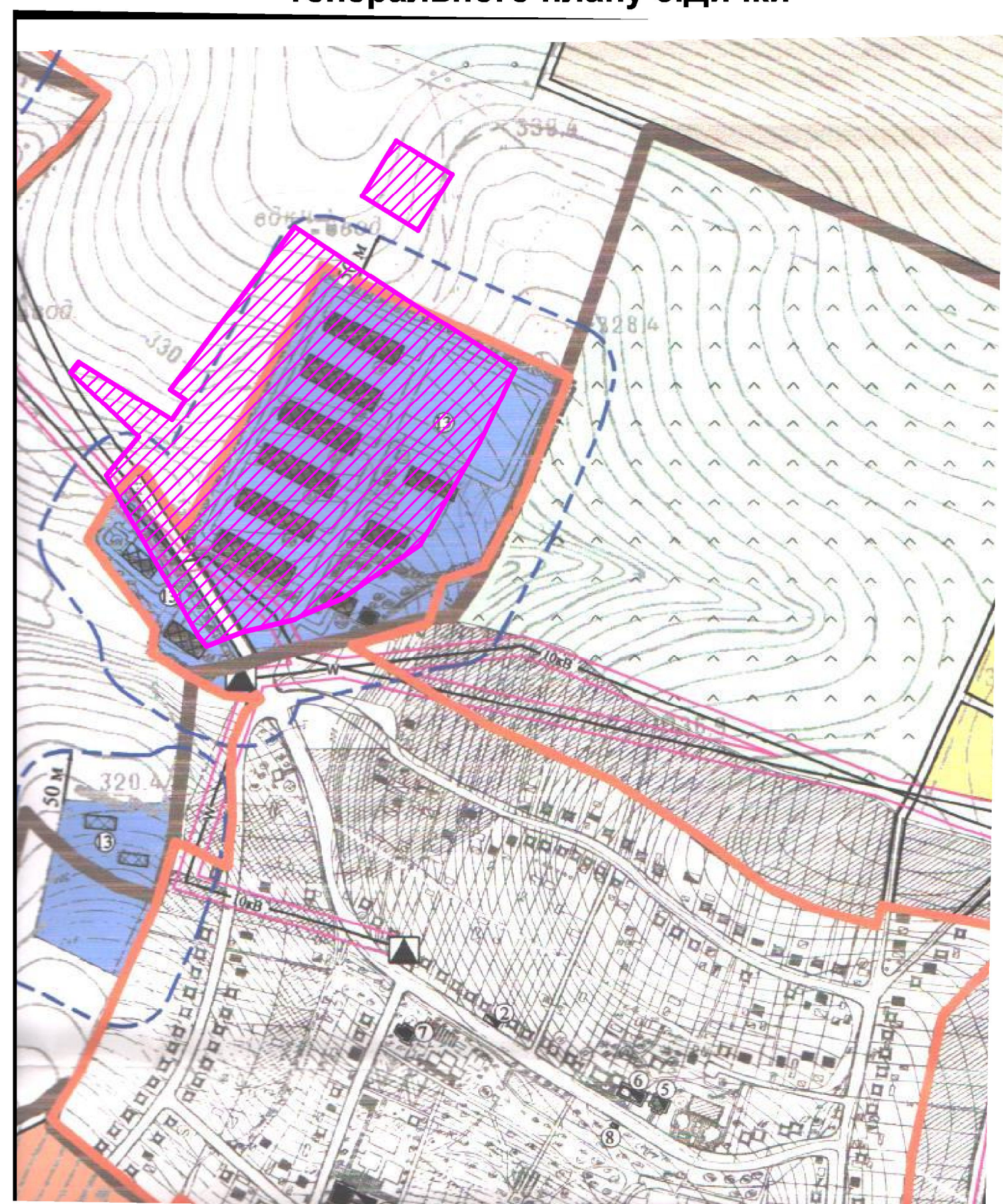


Схема розташування території проектування на Схемі розташування об'єктів культурної спадщини Івано-Франківської обл. М 1:200 000

Схема розташування території відповідно до генерального плану с.Дички



- Умовні позначення**
- санітарно-захисна зона
 - транспортна мережа
 - залізниця Березовиця-Острів — Ходорів
 - міжнародна дорога М-12 Стрий-Знам'янка
 - національна дорога Н-09 Львів-Мукачево
 - територіальна дорога Т-14-17 Куровичі-Рогатин
 - території та межі
 - території областей Львівська та Тернопільська
 - межа Рогатинської міської територіальної громади
 - межа населеного пункту с. Підгороддя
 - територія проектування

- функціональне зонування**
- землі сільськогосподарського призначення
 - землі житлової та громадської забудови
 - землі промисловості

				Замовник: Рогатинська міська рада		
				Детальний план території земельних ділянок за межами населеного пункту с Дички на яких розташовані об'єкти нерухомого майна, власниками якого є ТЗОВ "Гудвеллі Україна"		
ЗМ. Арк.	№Докум.	Підпис	Дата	Стадія	Лист	Листів
Прив.підпр	Заяць В.А.			ПП	1	6
ГАП	Заяць В.А.			Схема розташування території у планувальній структурі району		
				ПП Заяць В.А.		